

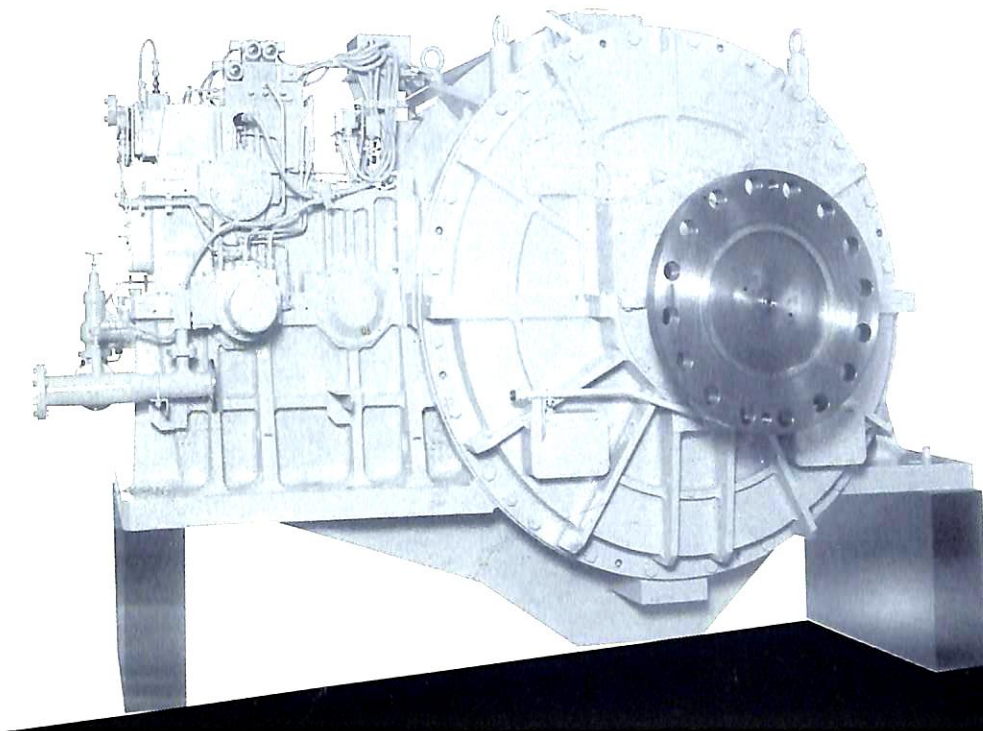
船の科学

1999

10

VOL.52 NO. 10

テクノロジーを未来に伝える



大容量遊星歯車式減速機

MEPY 160C

主機関：21600PS×430rpm

オメガドライブPTO：1080kW×1000rpm(発電機)

軽量・大容量

高信頼性に富む荷重等配機構

高品質な電力を供給

CPP給油筒を装着



JAB
QS Accreditation
R005

REGISTERED FIRM
ISO 9001



新潟コンバーター株式会社

〒330-8646

埼玉県大宮市吉野町1丁目405番地の3

TEL : 048-652-6708 FAX : 048-652-8719

目 次

- 6 新造船紹介 (No.612)
- 12 日本商船隊の懐古No.243 (寿山丸, あんです丸, 室戸丸)山 田 早 苗
- 15 世界の最高級指向層マーケットに挑む
小型クルーズ客船6隻シリーズ第1船“R One”Renaissance Cruise
- 16 世界初, 10万トン客船“CARNIVAL DESTINY”デビューCarnival Cruiser
-
- 25 9月のニュース解説 (造船業構造問題)米 田 博
- 新造船紹介
- 28 世界最大級のPCTC“HUAL CAROLITA”の概要常石造船
- 平成11年日本造船学会授賞論文要約(1)~(3)
- 34 滑走艇の未定浸水問題に関する変分原理について松 村 清 重
- 36 超大型浮体に働く流体力および波浪中運動の効率的計算法に関する研究
.....影 本 浩
- 38 海中柔軟構造のアクティブ制御による設置・組立に関する基礎的検討
.....鈴 木 英 之
- 海外の新型ガスタービン船構想
- 40 Incat社の新型10^mタービークラスIncat社
- 技術論説
- 42 船会社の造船技術者より見た造船の諸問題(42)
ーより良き船を造るためにー松 宮 熙
- 連載講座
- 81 船舶電子航法ノート(259)木 村 小 一
- 海洋随筆
- 51 続・大正育ち江戸っ子の造船話(4)御 船 功 棹
- 54 海洋開発: 20世紀の遺訓と21世紀の展望(四)為 広 正 起
- 59 The bubble effect高 城 清
- 65 和辻型客船を想う(8)今 村 清
- 70 海運の発展と海難大 内 建 二
- 77 紺青の瀬戸内海, 阪神~九州2往復の船旅
ブルーダイヤモンド(1)森 春 樹
- IMOコーナー (第213回)
- 85 第71回海上安全委員会(MSC)の結果について(その2)運輸省
- ニュース
- 33 視界再現装置付きレーダARPAシミュレータ三井造船
- 69 中国の広東工場が竣工, 本格生産を開始中国塗料