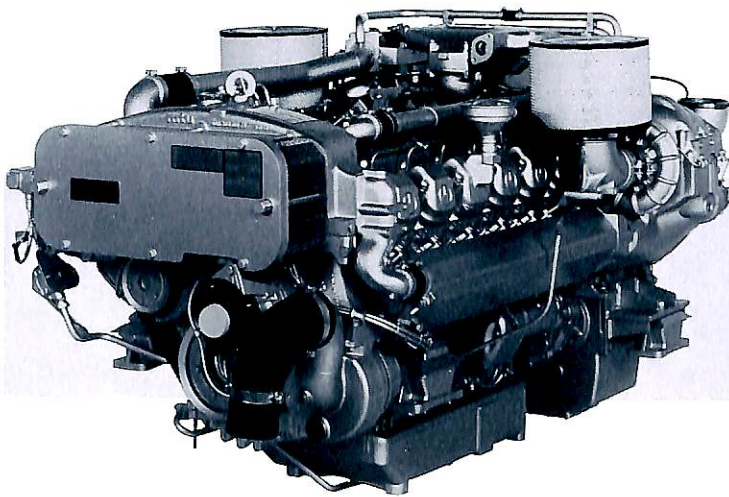


船の科学 9

VOL.49 NO. 9

「最先端技術」と「最高の品質」への熱意。

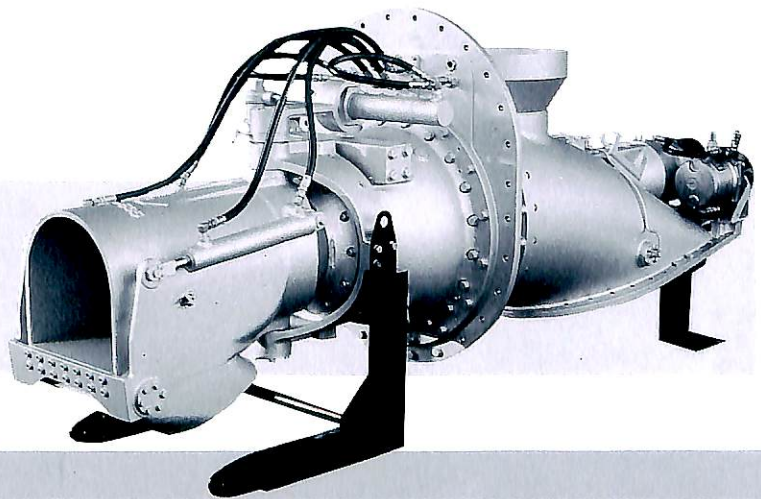


★
船用高速ディーゼル機関

名称	MTU 12V 183TE93
最大出力	1150 PS
最大回転数	2400 rpm
全長	2165 mm
全幅	1331 mm
全高	1257 mm
乾燥重量	2150 kg (マリンギア含む)

★
ウォータージェット推進装置

名称	HJR-565-90
入力馬力	900 PS
ポンプ回転数	1240 rpm
全長	2803 mm
全幅	677 mm
全高	750 mm
乾燥重量	720 kg



株式会社 大阪補機製作所

目 次

- 6 新造船紹介 (No.575)
- 海外ニュース
- 15 技術の推進, 英国で行われた国際デザインコンペで優勝したボートの模型……英 国
- 16 日本商船隊の懐古 No.206 (高雄山丸, 富浦丸) ……………山 田 早 苗
ドイツ・マイヤー造船所セレブリティークルーズ社
- 19 70,000トン型3隻シリーズの第3船“MERCURY”建造に着手,
引渡しは来年末予定 ……………府 川 義 辰
- 20 世界最大の高級指向客船プリンセス クルーズ社の
創業30周年記念船“SUN PRINCESS” (1) ……………府 川 義 辰
-
- 25 8月のニュース解説 (アジア海運市場の形成)……………米 田 博
-
- 28 ● 新造船紹介
最新鋭小型外航LNG運搬船“SURYA AKI”の概要……………川 崎 重 工 業
-
- 連載講座
- 35 船型設計ノート(42)……………森 正 彦
- 81 船舶電子航法ノート(227)……………木 村 小 一
-
- 随筆・その他
- 48 Bulbous bow ? ……………高 城 清
- 60 客船と船旅 あれこれ……………池 内 迪 彦
- 65 関釜連絡船 金剛丸から天山丸へ……………今 村 清
-
- 77 ● 統計資料
ロイド商船統計表 (1995年版)……………ロイド船級協会
-
- 海外製品紹介
- 64 最適な音で最先端の計測システム……………松下インターテクノ
- 64 タッチスクリーンとレーザ測定による簡単な軸系アライメント……………Fixturlaser
KockumsのTRIBON区画モジュール
- 75 — 船舶設計のより速くより正確なモデリング —…………… Kockums
-
- 76 ● 海外ニュース
KCS TRIBONの“Dotori”(度取り)…………… Kockums
-
- 86 ● IMOコーナー(第176回)
第66回海上安全委員会(MSC)の結果……………運 輸 省