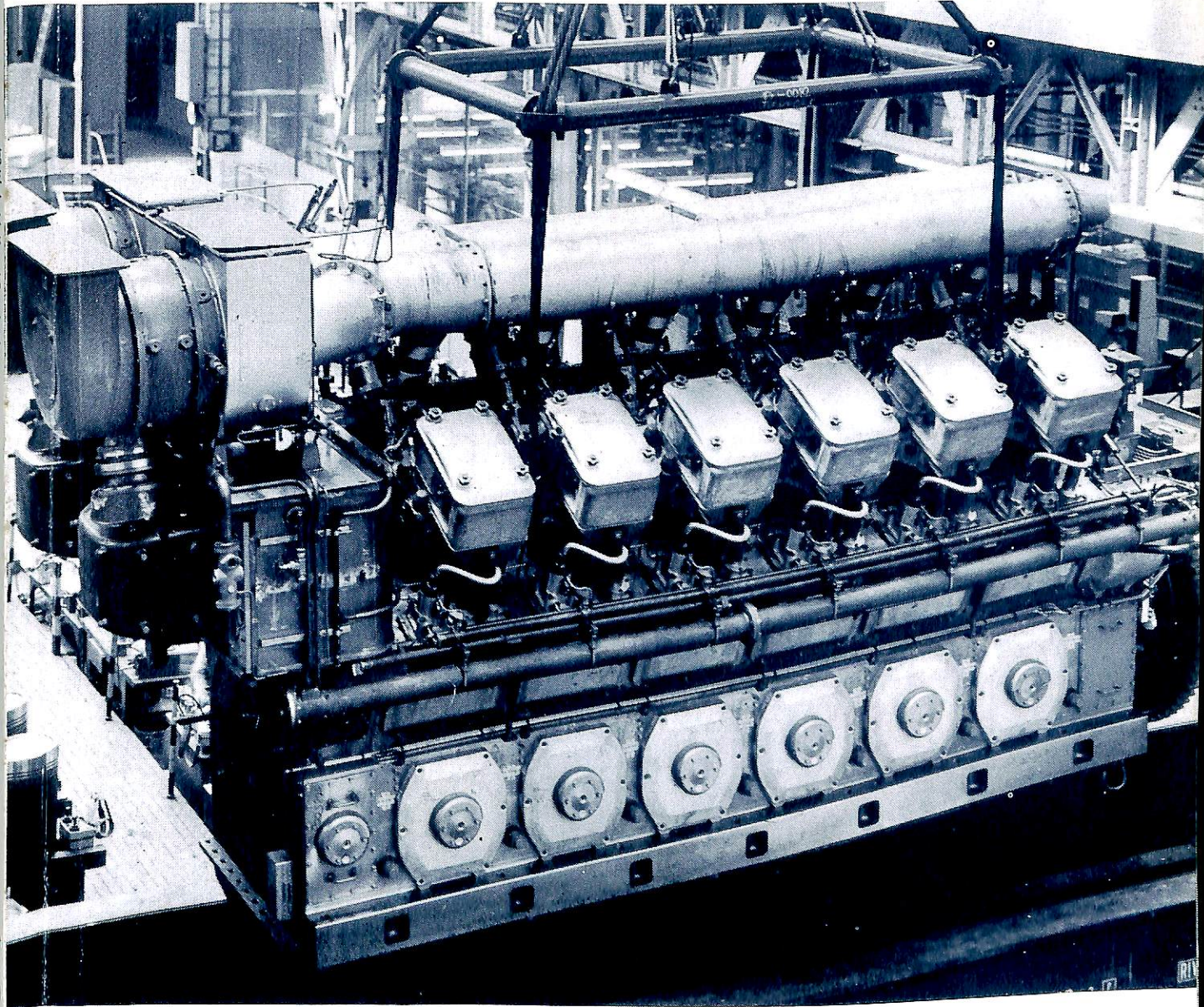


船の科学 2

1983

VOL. 36 NO. 2



M·A·N
B&W
DIESEL ENGINES

L/V 40/45

M.A.N.-B&W (JAPAN) LTD.

船の科学

1983

2

Vol. 36

目 次

- 7 新造船写真集 (No. 412)
- 20 日本商船隊の懐古 No. 44 (天洋丸, 諏訪丸, 山東丸, 信貴丸, 大義丸) …山 田 早 苗
- 25 1月のニュース解説……………米 田 博
- 28 4,500 m³積セメント運搬船“清澄丸” ……内 海 造 船
- 34 ISSOA '82 参加報告……………飯 島 幸 人
- 39 水雷艇“友鶴”謎の転覆問題について(1)……………松 本 喜 太 郎
- 45 船舶の復原性確保のためのIMOの活動……………田 宮 貞 訳
- 56 LNG船の就航記録から(その21)
- 56 船舶間の貨物移送(上)……………編 集 部
- 65 熱媒体油冷却機関の廃熱利用システム……………松 井 鉄 工 所
-
- 69 ケミカルタンカー(64)……………恵美洋彦・曾根 紘・角張昭介
- 72 船舶電子航法ノート(71)……………木 村 小 一
-
- 78 超厚膜形無溶剤ポリウレタン塗料“ゼブロン”……………関 西 ヘ イ ン ト
- 85 IMO コーナー(第14回)
- 第11回バルクケミカル小委員会に出席して……………運 輸 省 船 舶 局

- 技術短信 コンピューターで船を洋上に固定する国産初のDPS(自動船位保持装置)を完成
三井造船
- 新刊紹介 「船舶安全法と船舶検査の制度」工藤博正著
成山堂書店