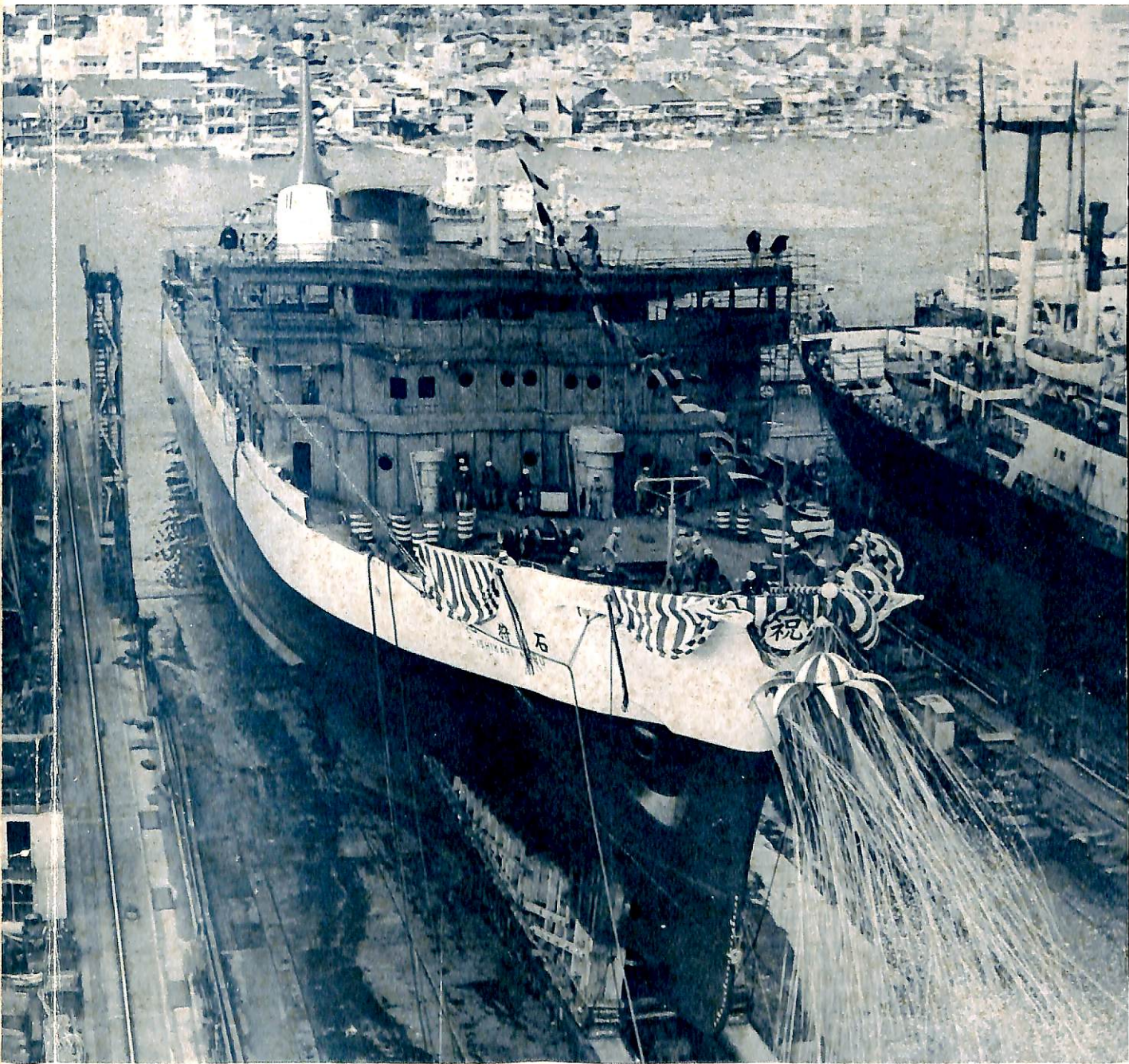


船の科学 1

1977

昭和52年1月5日印刷 昭和52年1月10日発行 第30巻 第1号 (毎月1回10日発行)
昭和23年12月3日 第3種郵便物認可 昭和24年5月31日運輸省特別授承認雑誌第1156号

VOL.30 NO.1



日立造船株式会社

日本国有鉄道向け
青函連絡船「石狩丸」
総噸数約4,100T 主機ディーゼル1,600PS×8
完工予定 昭和52年4月末日
日立造船・向島工場建造

船の科学

1977

1

Vol. 30

目 次

- 19 新造船写真集 (No. 339)
- 59 12月のニュース解説 編集部
- 62 年頭所感 謝 敷 宗 登
- 64 造船不況の現状について思う 古 賀 繁 一
- 78 新造船紹介
- 66 Esso 向け400型シリーズ油槽船第1番船 ESSO JAPAN 日 立 造 船
- 79 V底プレーニング型高速艇の船底衝撃についてのメモ 岩 井 次 郎
- 85 ケミカルタンカー(10) 恵美洋彦・角張昭介
- 97 実用船舶推進論(13) 伊 藤 一 男
- 104 船舶電子航法ノート(5) 木 村 小 一
- 111 船用蒸気主機関の技術の変遷(2) 矢 杉 正 一
-
- 118 英国海洋・沿岸開発機器展2月に開催
東京海洋ショーで展示される水中作業用器具 Mark Alexander
- 77 運輸省科学技術試験研究補助金について 運輸省船舶局
- 56 開 洋 丸 石油資源開発
- ニュース ジャッキアップ式リグ引渡し 住友重機械工業
PCディーゼル機関販売実績100馬力達成 日本鋼管
- 技術短信 8UEC 60/125E型ディーゼル機関 神戸発動機
- 製品紹介 辻クバナ「マルチフォールド クロコダイル」ハッチカバー 辻 産 業
- 昭和51年度造船許可集計(昭和51年度11月分)