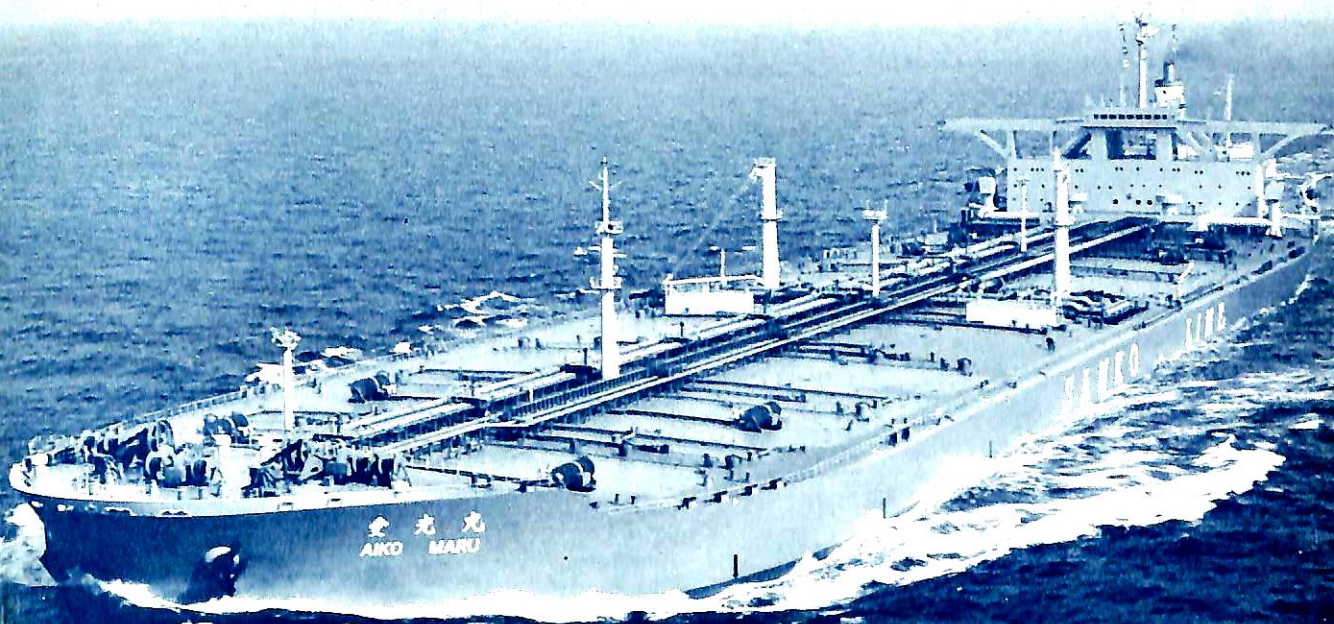


# 船の科学 3

1976

昭和51年3月5日印刷 昭和51年3月10日発行 第29巻 第3号 (毎月1回10日発行)  
昭和23年12月3日 第3種郵便物認可 昭和24年5月31日運輸省特別扱承認雑誌第1156号

VOL.29 NO. 3



三菱重工業株式会社

三光汽船向け  
油槽船「愛光丸」  
載貨重量413,900DWT 主機 $\times$ 2台 45,000PS  
試運転最大 16.31kn 航海速度 15.7kn  
三菱重工業・長崎造船所建造

### 目次

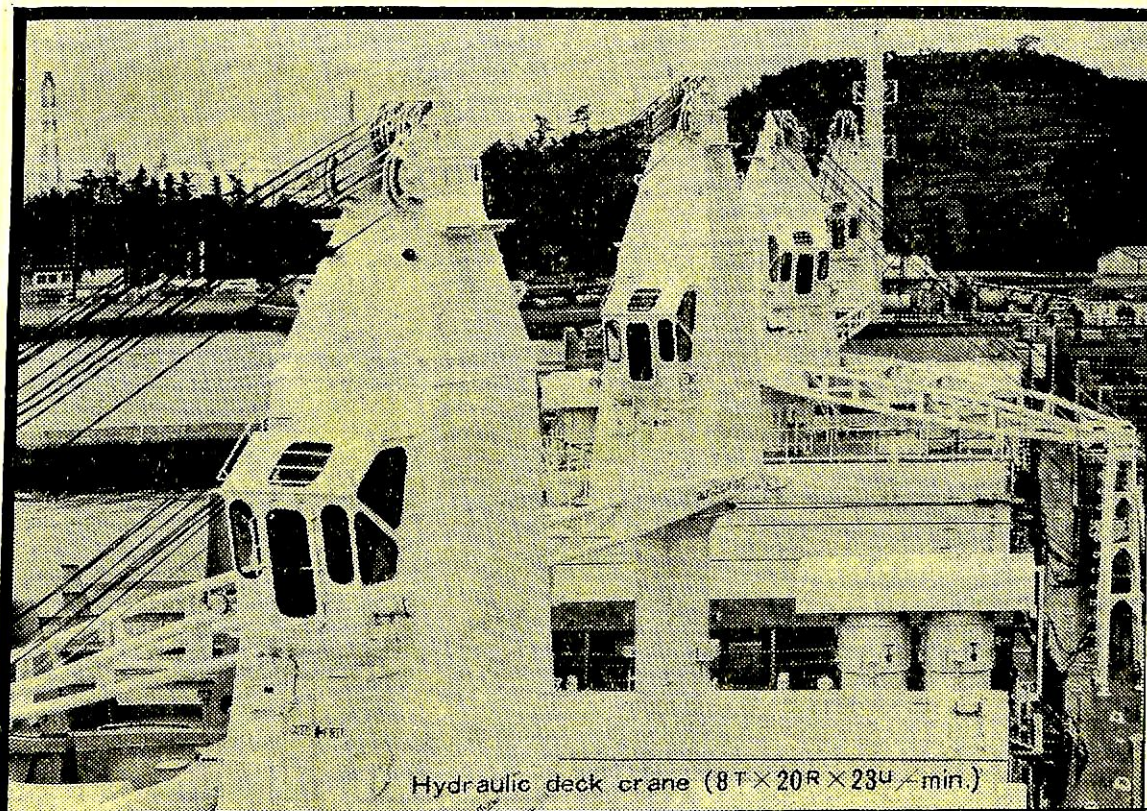
2月のニュース解説.....	(編集部)	39
新造船紹介.....		42
ケミカル運搬船“しるばー かーでいなる”の概要.....	(三重造船)	43
改造貨物船 HÖEGH OPAL の船体延長工事.....	(川崎重工業)	51
戦後の海運・造船よもやま話(その3).....	(甘利易一)	58
船舶および海洋構造物用材料および溶接法の最近の動向.....	(増淵興一)	60
IMCO A271 (VIII) タンカーおよび兼用船の火災安全措施に関する規則 の適用について.....	(恵美洋彦)	72
重量物運搬船の荷役について.....	(原山豊)	76
【連載講座】実用船舶推進論(3).....	(伊藤一男)	87
続・造船工業の計画管理(1).....	(山崎真喜)	94
連絡船のメモ(95) 操舵室と航海計器(15).....	(泉益生)	100
【ニュース】わが国最大コンテナ船“春日丸”進水.....	(日本郵船)	108
【技術短信】ジャッキ アップ式海底石油掘削装置 ホルグステン ドルフィン引渡し 他1件.....	(三井造船)	109
【海外短信】帆船への復帰を主唱するオーストラリアの船舶デザイナー .....	(オーストラリア大使館)	110
昭和50年(1月~12月)主要造船所新造船進水量調査.....		112
昭和50年度新造船建造許可集計(昭和51年2月分).....		114
【外国造船所紹介】TURKU 造船所, PERNO 造船所.....	(速水育三)	36
【一般配置図】しるばー かーでいなる, HÖEGH OPAL		

### 新造船写真集 (No. 329)

利根丸, 成安丸, 八風山丸, とうきよう丸,  
たかしお, ほっかいどう丸, あぶくま,  
ANDROS PETROS, JARMADA,  
MOBIL EAGLE, BRITISH RANGER,  
UNIVERSE SENTINEL, CZANTORIA,  
ORCO MINER, GRACIOUS FOUNTAIN,  
PANSTAR1L, MANHATTAN DUKE,  
VARAMIS, PETRA, CYS GUARDIAN,  
JARM, EXCEL TRADER, PACBARONESS,  
MARITIME CARRIER, ARISTEIDIS,  
EVER SUPERB, CLIVIA, SALIX,  
GRENADA, ALPINE SUN,  
BONITA ACE, SEA ORIENT,

### 【表紙写真】

三光汽船向け  
油槽船“愛光丸”  
三菱重工業・長崎造船所建造



Hydraulic deck crane (8T×20R×23<sup>u</sup>/min.)

## 最新の技術と実績を誇る 福島製の甲板機械

- 油圧・蒸気・電動各種甲板機械
- デッキクレーン
- アンカー・ハンドリングウインチ
- 電動油圧クラブ

**Fukushima** 株式会社 **福島製作所**

本社・工場 / 福島市三河北町9番80号 ☎0425(34)3146  
営業部 / 東京都千代田区四番町4-9 ☎03(265)3161  
大阪営業所 / 大阪市東区南本町3-5 ☎06(252)4886  
出張所 / 札幌・石巻・広島・下関・長崎  
海外駐在員事務所 / ロンドン