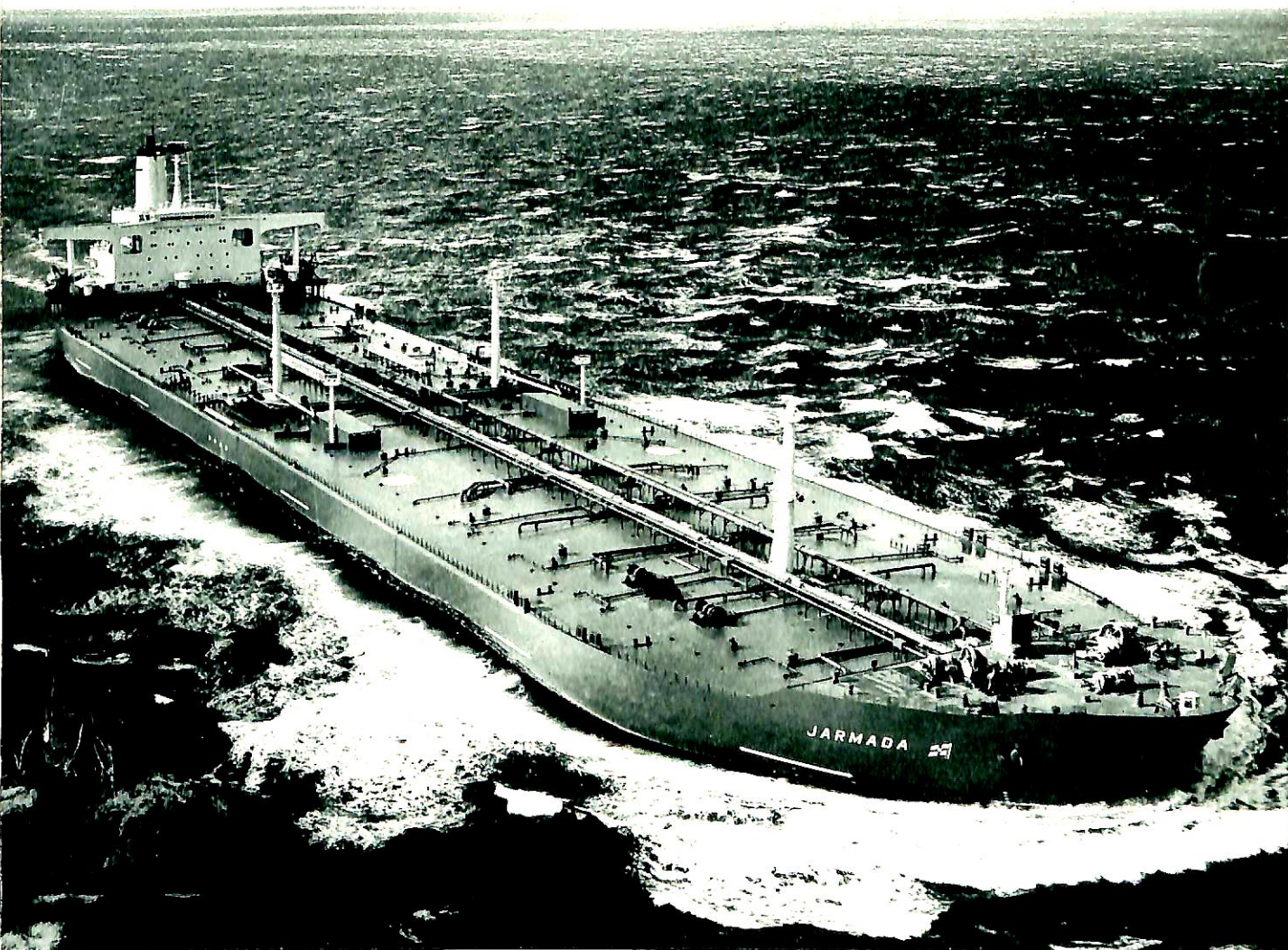


1976

船の科学 2

昭和51年2月5日印刷 昭和51年2月10日発行 第29巻 第2号 (毎月1回10日発行)
昭和23年12月3日 第3種郵便物認可 昭和24年5月31日運輸省特別扱承認雑誌第1156号

VOL.29 NO. 2



NKK 日本鋼管

A/S Kosmos 向け
油槽船 "JARMADA"
積貨重量 384,197DWT 主機タービン 45,000PS
試運転最大 15.8kn 満載航海 15.45kn
日本鋼管・津造船所建造

目次

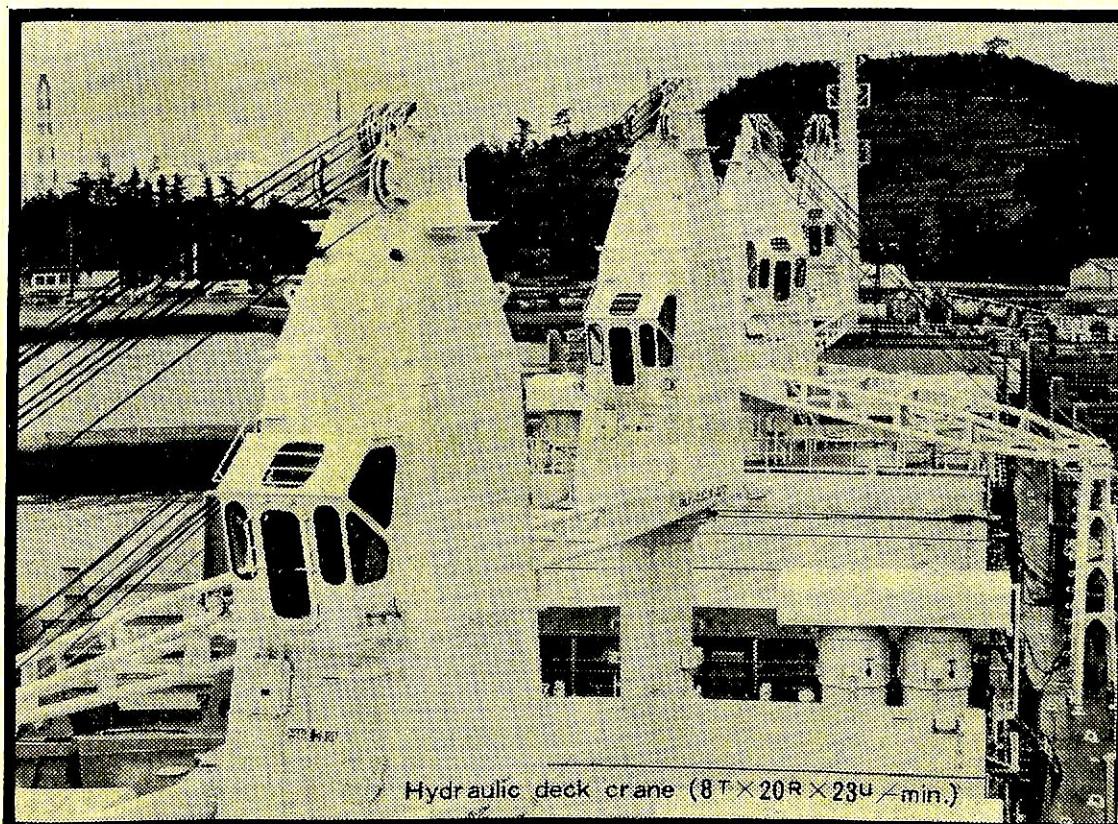
1月のニュース解説	(編集部)	35
4,000 載貨重量トン型自動車航送船“とまこまい丸”について	(林兼造船)	38
FRP 製定期旅客船“第八江宝丸”の概要	(石川島播磨重工)	47
非自航式特殊塗装工作船“第五なかた”について	(内海造船)	54
戦後の海運・造船よもやま話(その2)	(甘利昂一)	58
Zペラについて	(新潟鉄工所)	60
【基礎講座】海の波(2)	(井上篤次郎)	75
【連載講座】実用船舶推進論(2)	(伊藤一男)	82
連絡船のメモ(94) 第11編操舵室と航海設備(14)	(泉益生)	92
新造船紹介		81
撒積貨物船 NS-29・NS-35 の新船型開発	(名村造船)	98
海面清掃船(ゴミ・油同時回収) 完工	(ワールドオーシャンシステム)	100
ロイド商船統計——1975年		103
【技術短信】LNG 船積タンク第1号完成 他1件	(川崎重工)	108
昭和50年度新造船建造許可集計(昭和51年1月分)		110
【外国船紹介】原子力空母 DWIGHT D. EISENHOWER の進水式・ ヨーロッパ海域の原子力空母 NIMITZ	(速水育三)	28
【一般配置図】とまこまい丸, 第八江宝丸, 第五なかた		

新造船写真集 (No. 328)

日典丸, ばしふいっく りいだあ, らすてい,
しるばあ かーでいなる, ブルーウラナス,
ブルーカシオペア,
BERGE EMPEROR, DORIS,
WORLD HITACHI ZOSEN, FOSNA,
JUDITH PROSPERITY, PENELOPE
OF YORK, COROLLA, GARD,
PONDEROSA, VALENTINA,
EVMAR, EUROASIA CONCORDE,
JAMAICA FAREWELL,
HÖEGH OPAL (改造船),
NEPTUNE EMERALD (改造船),
REGENT LEO, REGENT VIRGO,
MERCURY BELL, GLORY MAKOTOH,
MALAYAN BONA, ROSE MALLOW,
BUNGA MAS, OROOBA,

【表紙写真】

A/S Kosmos 向け
油槽船“JARMADA”
日本鋼管・津造船所建造



Hydraulic deck crane (8T×20R×23u/min.)

最新の技術と実績を誇る 福島製の甲板機械

- 油圧・蒸気・電動各種甲板機械
- デッキクレーン
- アンカー・ハンドリングウインチ
- 電動油圧グラブ

Fukushima 株式会社 **福島製作所**

本社・工場 / 福島市三河北町9番80号 ☎0425(34)3146
営業部 / 東京都千代田区四番町4-9 ☎03(265)3161
大阪営業所 / 大阪市東区南本町3-5 ☎06(252)4886
出張所 / 札幌・石巻・広島・下関・長崎
海外駐在員事務所 / ロンドン