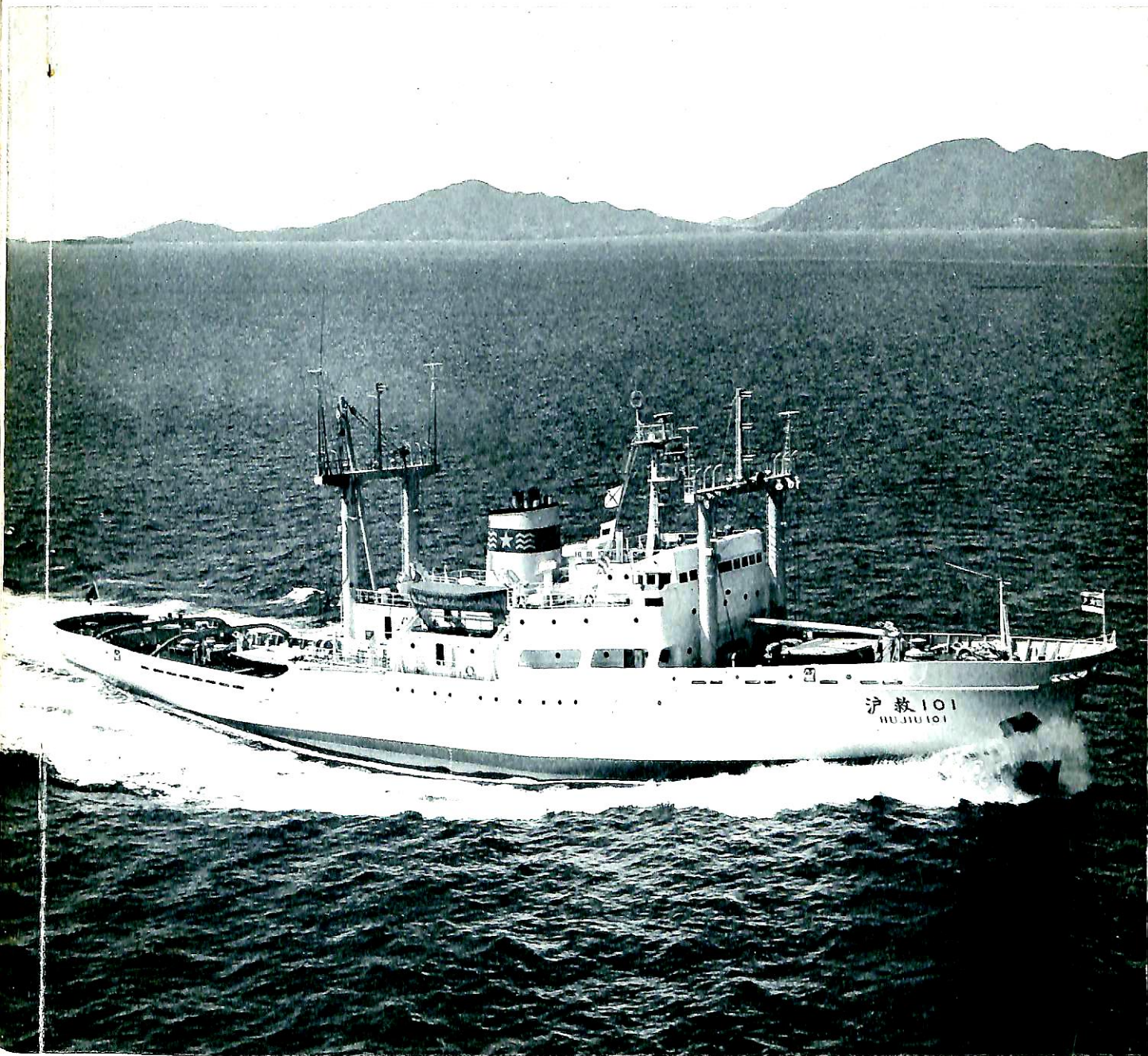


船の科学 1975 10

昭和50年10月5日印刷 昭和50年10月10日発行 第28巻 第10号 (毎月1回10日発行)
昭和23年12月3日 第3種郵便物認可 昭和24年5月31日運輸省特別授承認雑誌第1156号

VOL.28 NO. 10



日立造船株式会社

中国機械進出口総公司向け
海難救助兼航洋引船“沪救101”
総噸数 2,161.14T 主機ディーゼル 9,000PS
最大速力 20.16kn 航海速力 17.2kn
日立造船・向島工場建造

目次

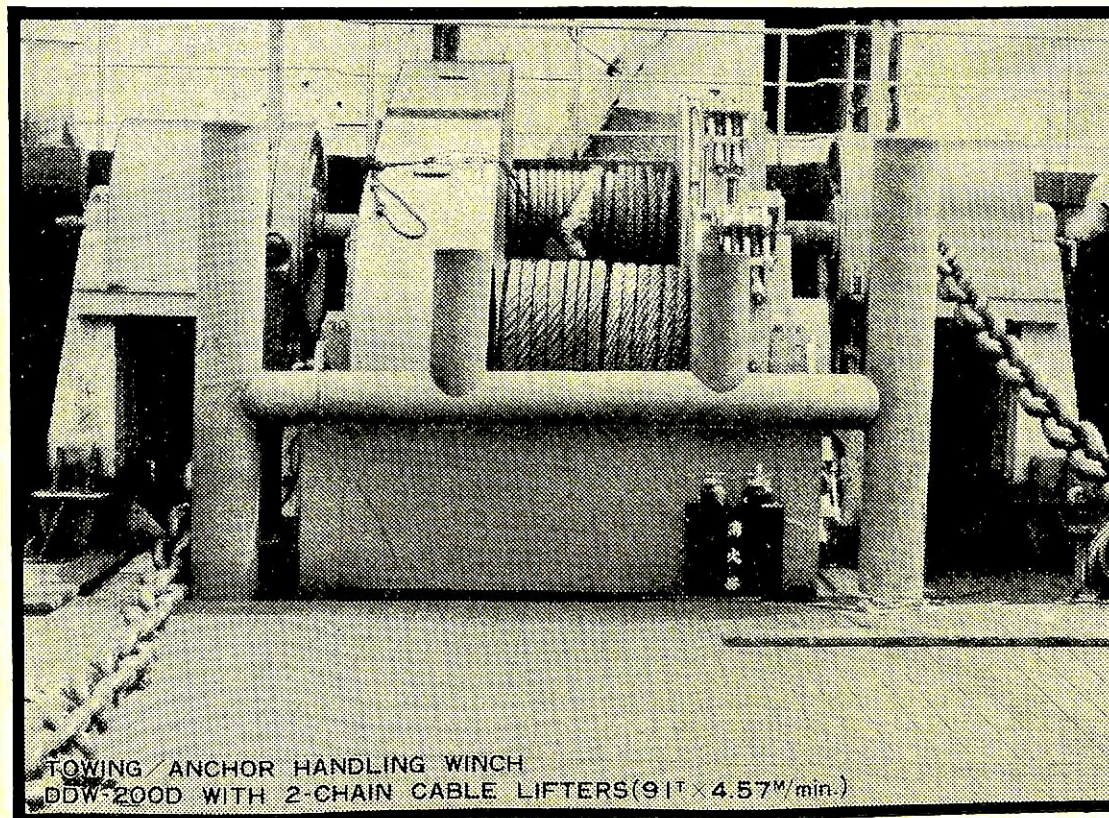
9月のニュース解説.....	(編集部)	35
新造船紹介.....		58
500m ³ ドラッグサクション浚渫船“耙118”.....	(石川島造船化工機)	38
Cruise 船 P/S SEVEN SEAS の改装.....	(商船三井客船)	47
アーティカップル式航洋プッシャーバージ“八興丸”・“瑞興丸”船団.....	(大成設計工務)	50
液化ガスばら積船のIMCO 規制について.....	(恵美洋彦)	60
濃度差エネルギーシステムと船舶.....	(一色尚次)	66
旧海軍軍艦の水中爆発被害損例について.....	(松本喜太郎)	77
造船工業の計画管理(3).....	(山崎真喜)	95
連絡船のメモ(90) 第11編 操舵室と航海設備(10).....	(泉 益生)	102
FRONTIER, FUTURE-32 両標準船の開発.....	(石川島播磨重工業)	106
昭和50年度新造船建造許可集計(昭和50年9月分).....		110
[技術短信] 6LUS54 形 5,500 馬力を完成(阪神内燃機工業).....		108
[一般配置図] “耙118”, “SEVEN SEAS”, “八興丸・瑞興丸船団”		

新造船写真集 (No. 324)

秀邦丸, 邦安丸, せぶん しーず ぶりっじ,
 シルバー ウェイブス, 富若丸, 第15陽周丸,
 エメラルド あまみ, 玉龍, 魚雷艇15号,
 SUNSHINE LEADER, SOKOLICA,
 BRITISH RESOURCE, SIVANA,
 CYS EXCELLENCE, SIBREGHEL,
 HELLESPONT GLORY, BELLNES,
 LIS OF GALWAY, ESSO TAMPA,
 OCEAN RENTIS, JAMES COOK,
 NOPAL LANE, PACIFIC DAISY,
 CANIS MINOR, HIRAO, RIAU,
 ORCHID VENTURE, AURELIO III,
 SANTA DIVINA, SEA DRILLER,
 穂救 201, 耙 118,

[表紙写真]

中国機械進出口総公司向け
 海難救助兼航洋引船“沪救101”
 日立造船・向島工場建造



TOWING / ANCHOR HANDLING WINCH
 DDW 200D WITH 2-CHAIN CABLE LIFTERS(91T×4.57M/min.)

最新の技術と実績を誇る 福島の甲板機械

- 油圧・蒸気・電動各種甲板機械
- デッキクレーン
- アンカー・ハンドリングウィンチ
- 電動油圧クラブ

fukushima 株式会社 **福島製作所**

本社・工場 / 福島市三河北町9番80号 ☎0425(34)3146
 営業部 / 東京都千代田区四番町4-9 ☎03(265)3161
 大阪営業所 / 大阪市東区南本町3-5 ☎06(252)4886
 出張所 / 札幌・石巻・広島・下関・長崎
 海外駐在員事務所 / ロンドン