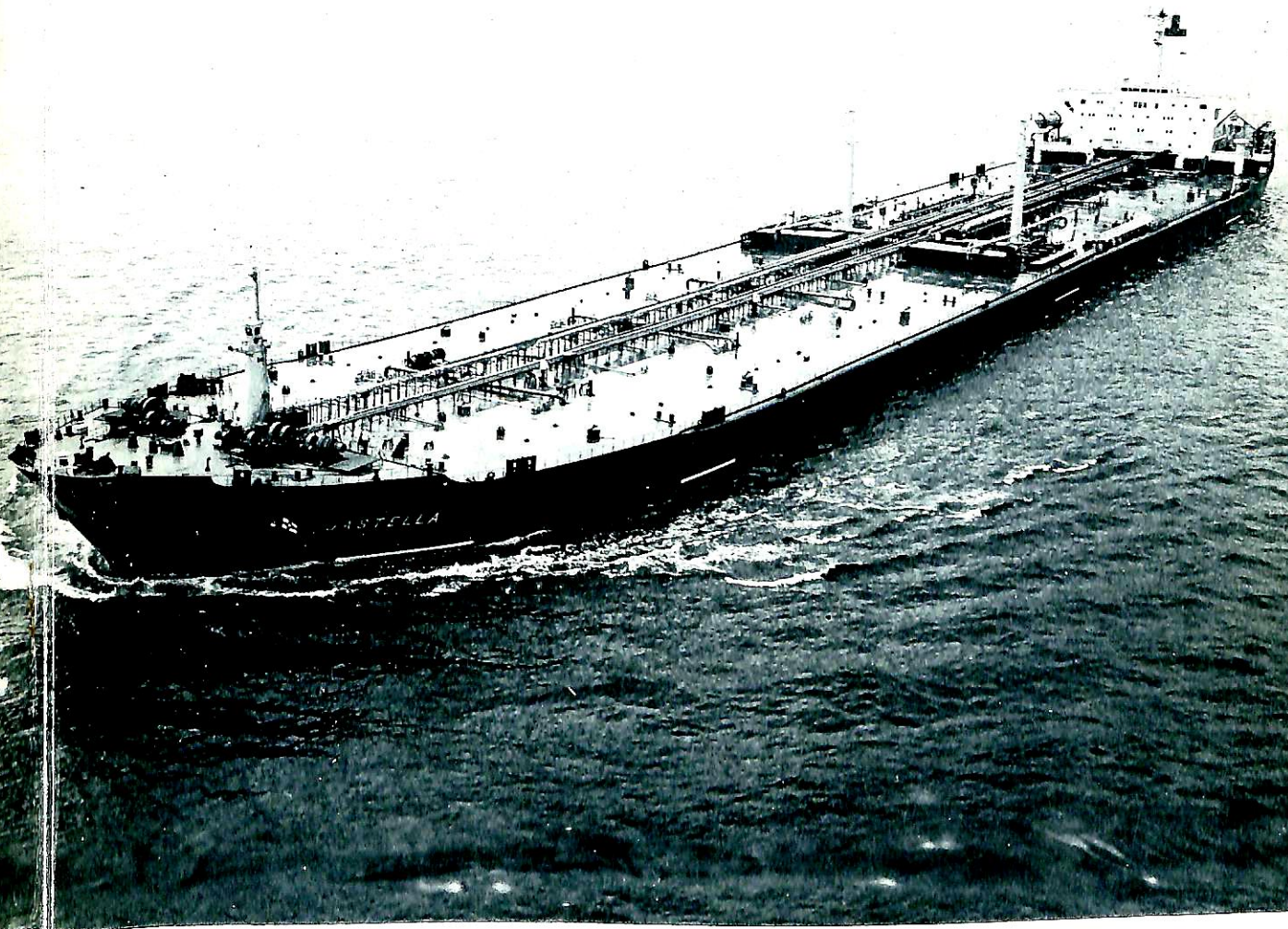


船の科学 2

1975

昭和50年2月5日印刷 昭和50年2月10日発行 第28巻 第2号 (毎月1回10日発行)
昭和23年12月3日 第3種郵便物認可 昭和24年5月31日 運輸省特別扱承認雑誌 第1156号

VOL. 28 NO. 2



NKK 日本鋼管

Aksjeselskapet Kosmos 向け油槽船
JASTELLA

載貨重量 256,831kt 主機 31,000PS
最大速力 15.5kn 航海速力 14.7kn
日本鋼管・津造船所建造

目次

1月のニュース解説.....	(編集部)	35
新造船紹介.....		60
中国向け冷凍加工運搬船“海丰824”について.....	(金指造船)	38
思い出すまに(八).....	(吉識 雅夫)	46
最近の高速艇の傾向について.....	(池田 勝)	48
マンモスマルト片面自動溶接装置の開発.....	(寺井 清)	61
大形高弾性接手クラッチの開発について.....	(住友重機械工業)	66
ロイド商船統計表——1974.....	(ロイド船級協会)	85
連絡船メモ(82)第11編 操舵室と航海設備(2).....	(泉 益生)	89
昭和49年度新造船建造許可集計(昭和50年1月分).....		100
〔製品紹介〕		
船速測定機 電磁ログ AMPHITRITE型.....	(山武ハネウエル)	99
〔世界の客船〕		
MS BELORUSSIYA.....	(速水 育三)	32
〔一般配置図〕		
海丰 824		

新造船写真集 (No. 316)

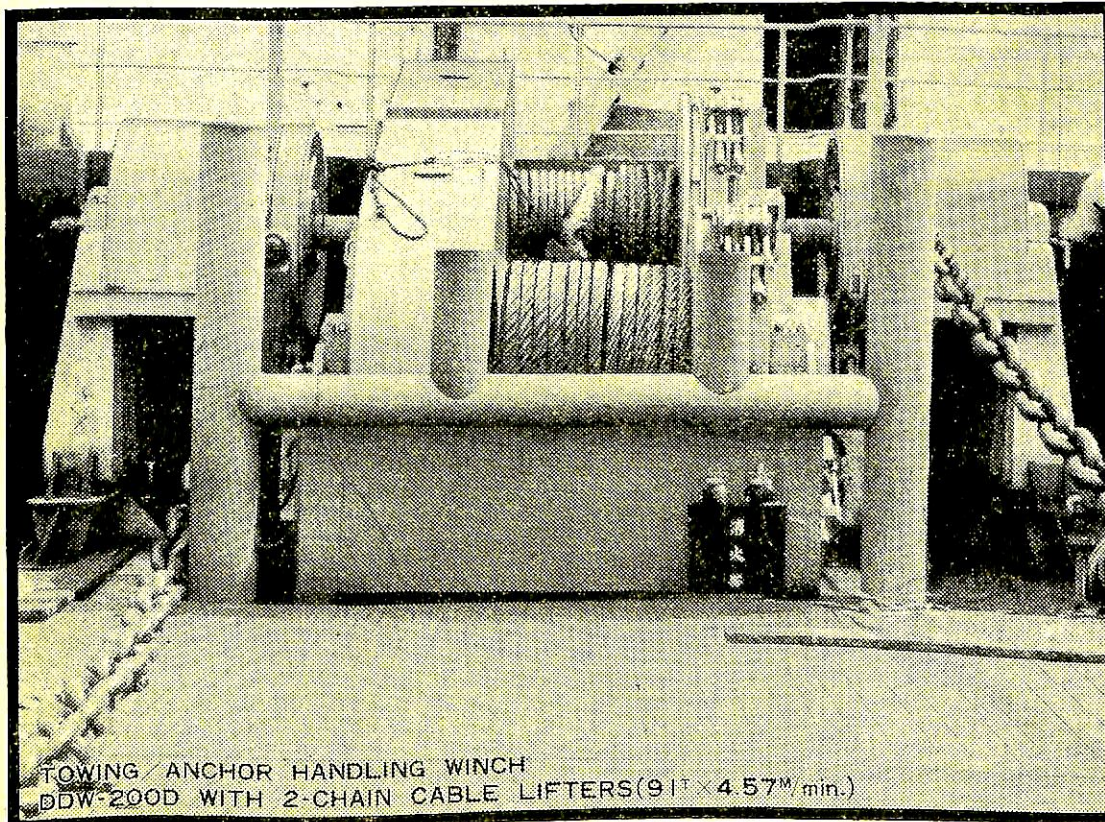
竣工船…神悠丸, ジャパン バイオレット, 大旺丸,
日興丸, いしかり, 第二十五永進丸,
第二観幸丸, あぎ丸, あぎつ丸,
HEMLAND, OGDEN SUNGARI,
CHINON, WORLD NISSEKI,
CHEVRON PERNIS, CYS CROWN,
SKAUBO, GREY FIGHTER,
GOLDEN SUNRAY, MANHATTAN
PRINCE, ALEXANDER VENTURE,
TSURU ARROW, WORLD FINACE,
SKUKUZA, KALLIOPI I,
EVERRAY, SHING ON,
BUNYU/PERMINA 1009,
GOLDN VALLEY,
DONA ANGELA, HO-CHUNG,
LILY VENTURE, MELON KING,
鏈 101 (REN 101), 4476,

〔表紙写真〕

AKSJESELSKAPET KOSMOS 向け

油槽船 JASTELLA

日本鋼管・津造船所建造



TOWING / ANCHOR HANDLING WINCH
DDW-200D WITH 2-CHAIN CABLE LIFTERS(91T×4.57M/min.)

最新の技術と実績を誇る 福島製の甲板機械

- 油圧・蒸気・電動各種甲板機械
- デッキクレーン
- アンカー・ハンドリングウィンチ
- 電動油圧クラブ

Fukushima 株式会社 福島製作所

本社 / 東京都千代田区四番町4-9 ☎03(265)3161
工場 / 福島市三河北町9番80号 ☎0425(34)3146
大阪営業所 / 大阪市東区南本町3-5 ☎06(252)4886
出張所 / 札幌・石巻・名古屋・広島・下関・長崎
海外駐在員事務所 / ロンドン・ニューヨーク