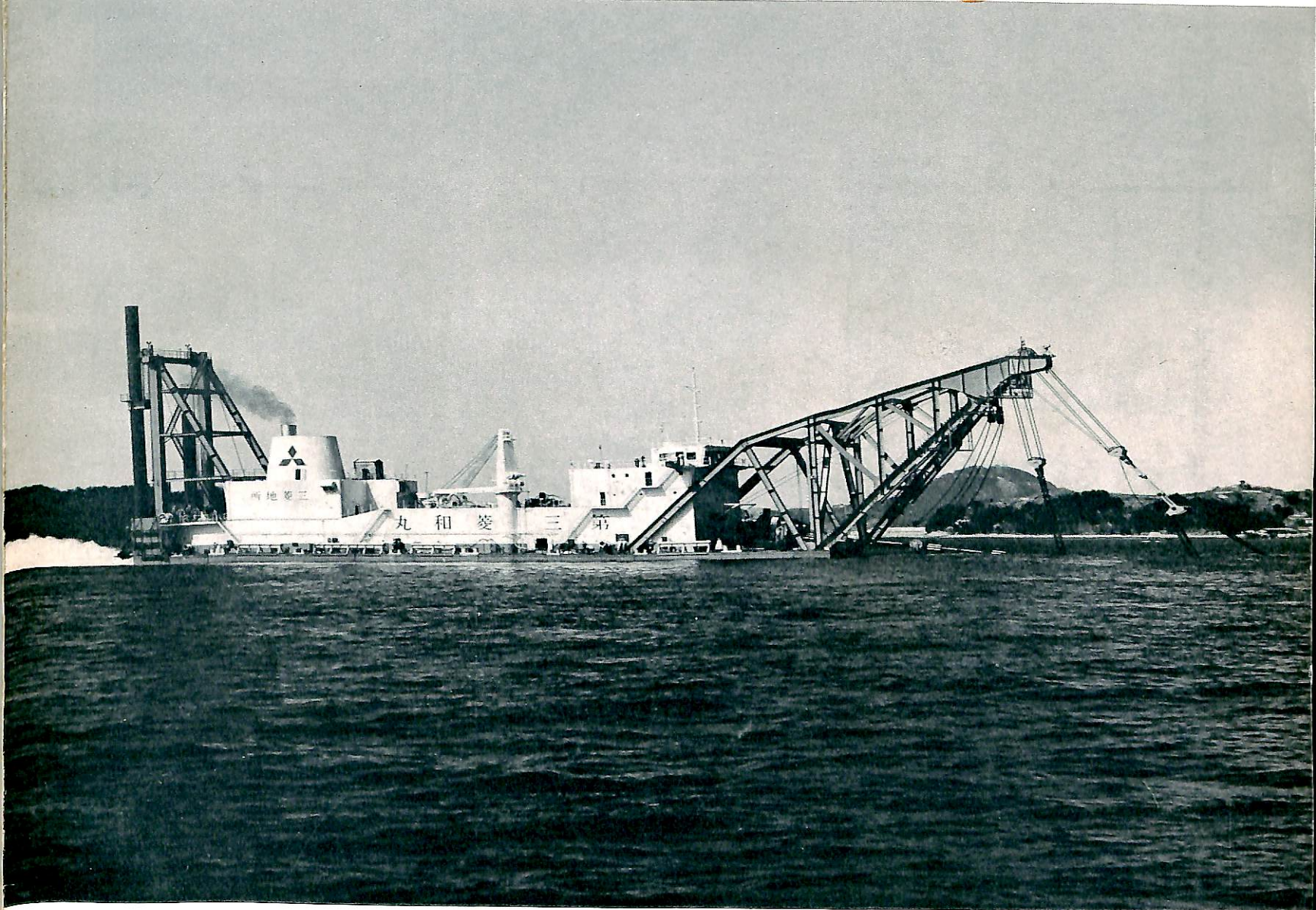


船の科学 1972 6

昭和47年6月5日印刷 昭和47年6月10日発行 第25巻 第6号 (毎月1回10日発行)
昭和23年12月3日 第3種郵便物認可 昭和24年5月24日 日本国有鉄道特別扱承認雑誌 第1147号



VOL. 25 NO. 6



三菱重工業株式会社

三菱地所株式会社向け浚渫船
第三菱和丸
わが国最大級の9,200PSタービン駆動による
ポンプ浚渫船、最大浚渫深度3,500m
三菱重工業・広島造船所建造

目次

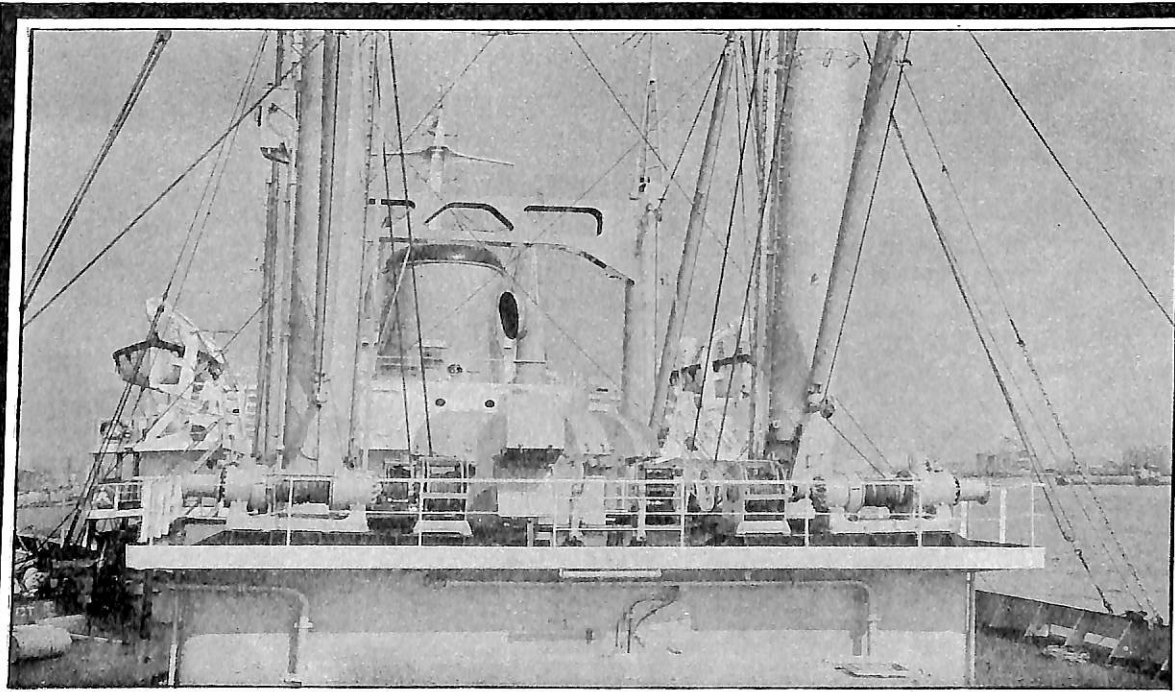
5月のニュース解説……………(編集部)……………37
 新造船の紹介……………(海上保安庁 船舶技術部)……………40
 測量船「昭洋」について……………(佐世保重工業 高浜龍一郎)……………43
 M. V. “ARAGONITE ISLANDER” ベルトコンベア船への改造について……………(三菱重工業 長崎造船所)……………61
 タービタンカー“鳥取丸”の超自動システム……………(三菱重工業 広島造船所)……………73
 U. I. C. L. 社向け125,000 t型 OBO “CHU FUJINO”……………(三菱重工業 横浜造船所)……………77
 “VEEDOL” OBO ジャンプ改造工事……………(三菱重工業 菅野晋輔)……………80
 NC 曲げ型成型機……………(黒田精工・開発営業部)……………82
 砂利採取・運搬船用に油圧式バケットクレーンを開発……………(石川島播磨重工業株式会社)……………83
 世界最大コンテナ船“TOKYO BAY” 処女航海で日本へ……………(川崎重工業船舶事業部企画室 基本設計部)……………84
 プロペラ回転数調整について……………(国鉄技術研究所 泉 益生)……………89
 連絡船のメモ(50) 第8編 船尾扉(6)……………(遠藤 昭)……………92
 日本海軍建艦計画略史(35) 第2編 八八八艦隊造成史(30)……………(東京コーセイ化研株式会社)……………100
 マグスター使用による修繕船外板ショットプラスチック加工工事……………108
 [技術短信]
 ☆ 三井物産向けホーバークラフト MV-PP5 型“エンゼル1号”完成(三井造船)……………81
 ☆ 海上コンテナターミナル用新型トラベリフトを完成(川崎重工)……………108
 ☆ 大型ガスタービンの公開デモンストレーション運転(川崎重工業)……………109
 ☆ 日本鋼管・函館ドック 業務提携締結……………109
 ☆ 中国から修繕船工事相つぎ受注(日本鋼管)……………110
 ☆ 米国最新レーザー・エレクトロオプティック機器展(U. S. トレード・センター)……………110
 ☆ 26MHZ 帯・27MHZ 帯を1台にまとめた出力1Wの新型トランジスタ無線機発売(古野電気)……………111
 ☆ 世界最大のアルカリおよび酸輸送船“パイブレン”でライニング(バイエル・ジャパン)……………111
 昭和47年度新造船建造許可実績(昭和47年4月分)……………112
 [一般配置図] 昭洋, ARAGONITE ISLANDER, CHU FUJINO

新造船写真集 (No. 284)

竣工船…宇治川丸, 鶴見丸, 田川丸, 明光丸, 若鶴丸, 北野丸, 千鳥山丸, さんふらわあ2, まりも, しれとこ丸, フェリー雲仙, 菱光丸, 栄龍丸, 鷲丸丸, とかち, 東敬丸, 日育丸, 邦昭丸, たちばな丸, 伯洋丸, 日徳丸, こがね丸, 光陽丸, 明昌丸, 第三菱和丸, 瑞邦丸, さんおりんぴあ, 第2あさかぜ丸, 黒潮丸, 海邦丸三世, BRITISH SURVEYOR, BUNGA MELATI, CRYSTAL COSMOS, HAMBURG, KONKAR INDOMITABLE, MAJESTY, MARITIME CHALLENGE, ORESTIA, PYTHIA, SWIFTNES, TRITON, VERGO,

[船内写真] 昭洋
ARAGONITE ISLANDER
TOKYO BAY

[表紙写真] 三菱地所向けポンプ浚渫船
第三菱和丸
わが国最大級9,200PSタービン駆動
浚渫ポンプ12,000 m³/h × 105m
浚渫深度35m
三菱重工業・広島造船所建造



油圧駆動 甲板機械

揚貨機・揚錨機・繫船機・オート
テンションウインチ・デッキクレーン・トロールウインチ・底曳用ウインチ・電動油圧グラブ



株式会社 福島製作所

本社・東京都千代田区四番町4 電 03 (265) 3161
工場・福島市三河北町9番80 電0245 (34) 3146

●サービスステーション・アメリカ・イギリス・イタリア・オランダ・スウェーデン・デンマーク・ノルウェー・フランス・東京・大阪・札幌・石巻・広島・下関・長崎