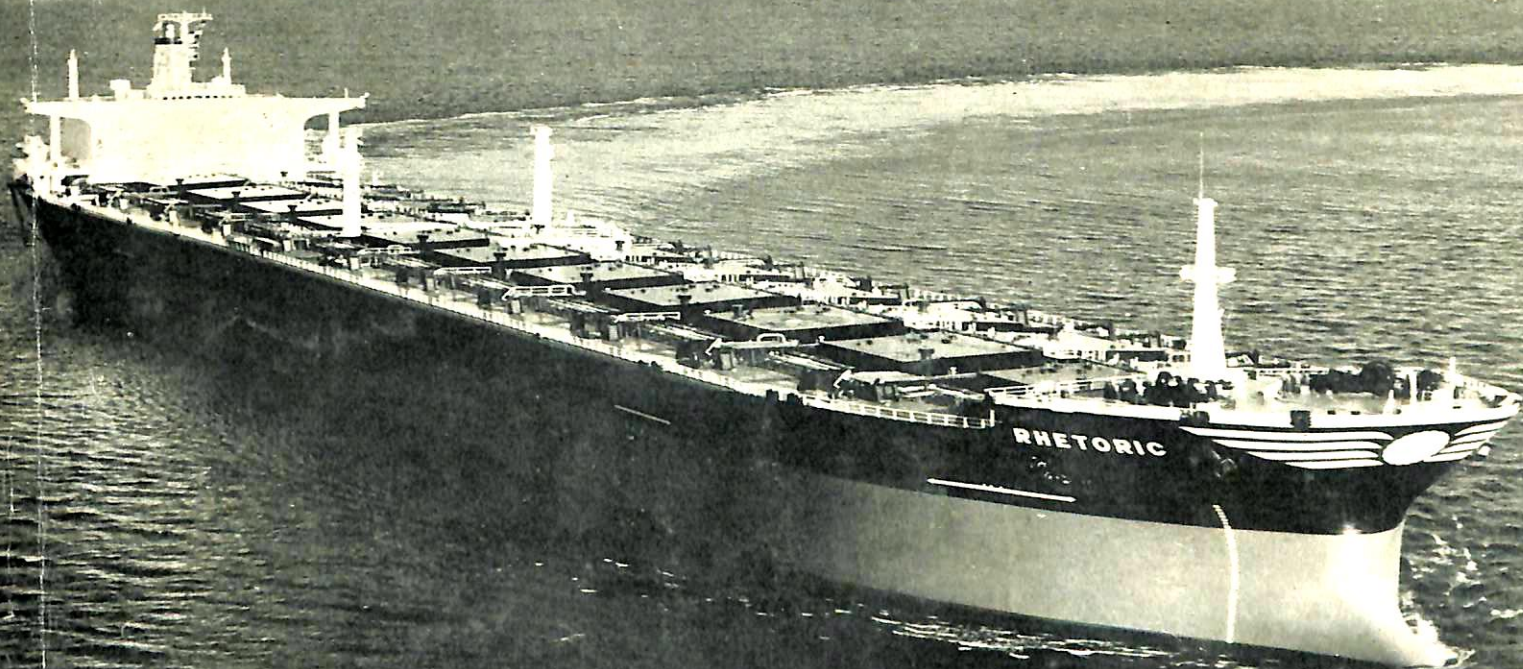


船の科学 11

1971

昭和46年11月5日印刷 昭和46年11月10日発行 第24巻 第11号 (毎月1回10日発行)
昭和23年12月3日 第3種郵便物認可 昭和24年5月24日 日本国有鉄道特別扱承認雑誌 第1147号

VOL. 24 NO. 11



NKK 日本鋼管

リベリア・ムーンフラワー・ SHIPPING社向
世界最大級O B O "RHETORIC"
150,000DWT 27,000PS
日本鋼管・津造船所建造

目次

10月のニュース解説……………(IMCO第7回総会決定タンクサイズの規制)……………(編集部)……………45

新造船の紹介……………49

中速多目的貨物船“あるぶす丸”について……………(日本鋼管・清水造船所設計部)……………52

油回収船(Oil Skimmer)……………(東京貿易・渡辺製鋼所)……………60

特許からみた船舶用メンブレンタンクについて……………(特許庁 安部弘教)……………62

レーダと併用するフローチング追跡装置……………(協立電波株式会社)……………73

YSH委員会でミニ・コンピュータによる機関部自動化システムを完成……………(山下新日本汽船・日立造船)……………77

連絡船のメモ(43) 第7編 ヒーリング装置(17)……………(鉄道技術研究所 泉 益生)……………78

日本海軍建艦計画略史(28) 第2編 八八八艦隊造成史(23)……………(遠藤 昭)……………86

気筒内最高圧測定装置……………(株式会社 東京計器)……………93

沖電気・日本鋼管・昭和海運三社共同研究の“船舶自動化システム”完成……………95

捕鯨船の捕鯨網用油圧緩衝装置……………(萱場工業株式会社)……………98

大型長距離カーフェリー用配電盤について、船用大型発電機2,125kVA完成……………(大洋電機株式会社)……………100

〔新製品紹介〕

☆ タナベ・コーン型連続遠心分離機(田辺鉄工所)……………102

☆ 三井造船 日本ペイント・三重特殊塗料と高性能ショッププライマーを共同開発……………103

☆ 川崎式避難用呼吸器「ライフレスク」開発(川崎重工業)……………103

〔技術短信〕

☆ 石川島播磨重工業知多工場の建設を開始……………104

☆ 住友重機械工業 マレーシアに超大型船修繕工場建設を計画……………104

☆ 川崎重工 超大型ゴムタイヤ式移動クレーン「トラベリフト」……………105

☆ パーマイスター・アンド・ウェイン造機(株)“B&W 船用ディーゼル機関に関するシンポジウム”開催……………106

☆ ナビール国際会議 技術講演会開かる……………107

昭和46年度新造船建造許可実績(昭和46年9月分)……………108

昭和46年度(46年4月～9月)建造許可集計……………99

〔世界の客船〕 SONG OF NORWAY(写真集1)……………(連水 育三)……………38

〔一般配置図〕 あるぶす丸

新造船写真集(No. 277)

竣工船…新鶴丸, 新瑞丸, 昭龍丸, 千秋丸, 乾隆丸, 明竜丸, 宮崎丸, やまと丸, 第十八とよた丸, 二見丸, 日武丸, 新重丸, あさぐも, 淳洋丸, 丸田丸, 第二熊幸丸, 丸亀丸, 湖山丸, めなど丸, 鶴令丸, ふじ丸, 多賀丸, 第三大洋丸, 十八長久丸, 第一京丸, 晴洋丸
BRITISH SCIENTIST,
CONSOLIDATED VENTURE,
EASTERN WAVE, EVELYN,
GOLAR SABANG, HAI LO,
ISLAND SUN, JALNA, J.R. GRAY,
MUSA, OCEAN PROGRESS,
PACIFIC SAGA, PACKING,
POLYSCANDIA, RANENFJORD,
UNITED OVERSEAS I,
WORLD CONQUEROR

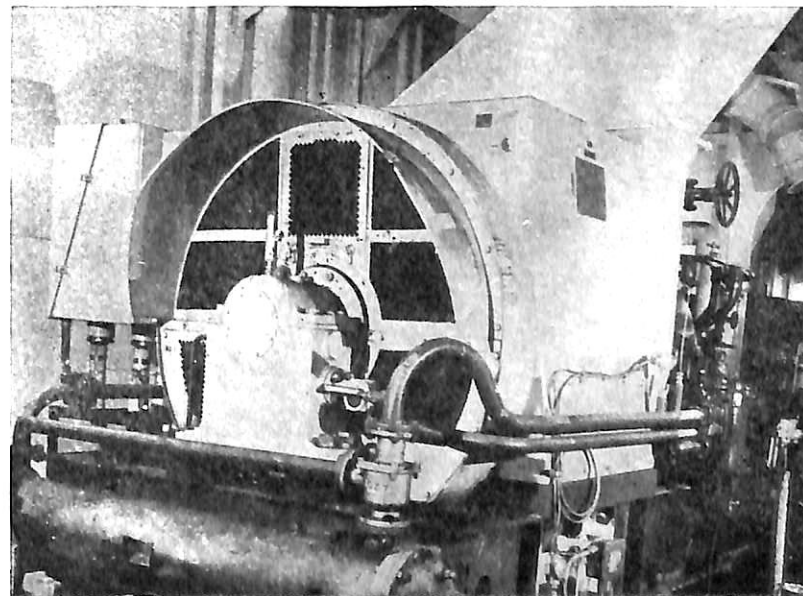
進水船…北野丸, しるばあ あろう

〔表紙写真〕リベリア・ムーンフラワー・
シッピング社向け OBO
世界最大級 150,000DWT
“RHETORIC”
主機タービン 27,000PS
日本鋼管・津造船所建造

世界へ雄飛する西芝の技術!

■主要電気機器■

交直流発電機
補機用電動機
電動送風機
配電盤・制御装置
つり上げ電磁石



(NBC 312,000トン主発電機 1175kW—1200R/M)



西芝電機株式会社

本社・工場 姫路市網干区浜田1000 電話 姫路(0792)72-4151(大代表)〒671-12
東京営業所 東京都中央区銀座8丁目3番7号(伊勢半ビル) 電話東京(03)572-5351(代) 〒104
大阪営業所 大阪市北区曽根崎新地2-17(成見ビル) 電話大阪(06)345-2158(代) 〒503