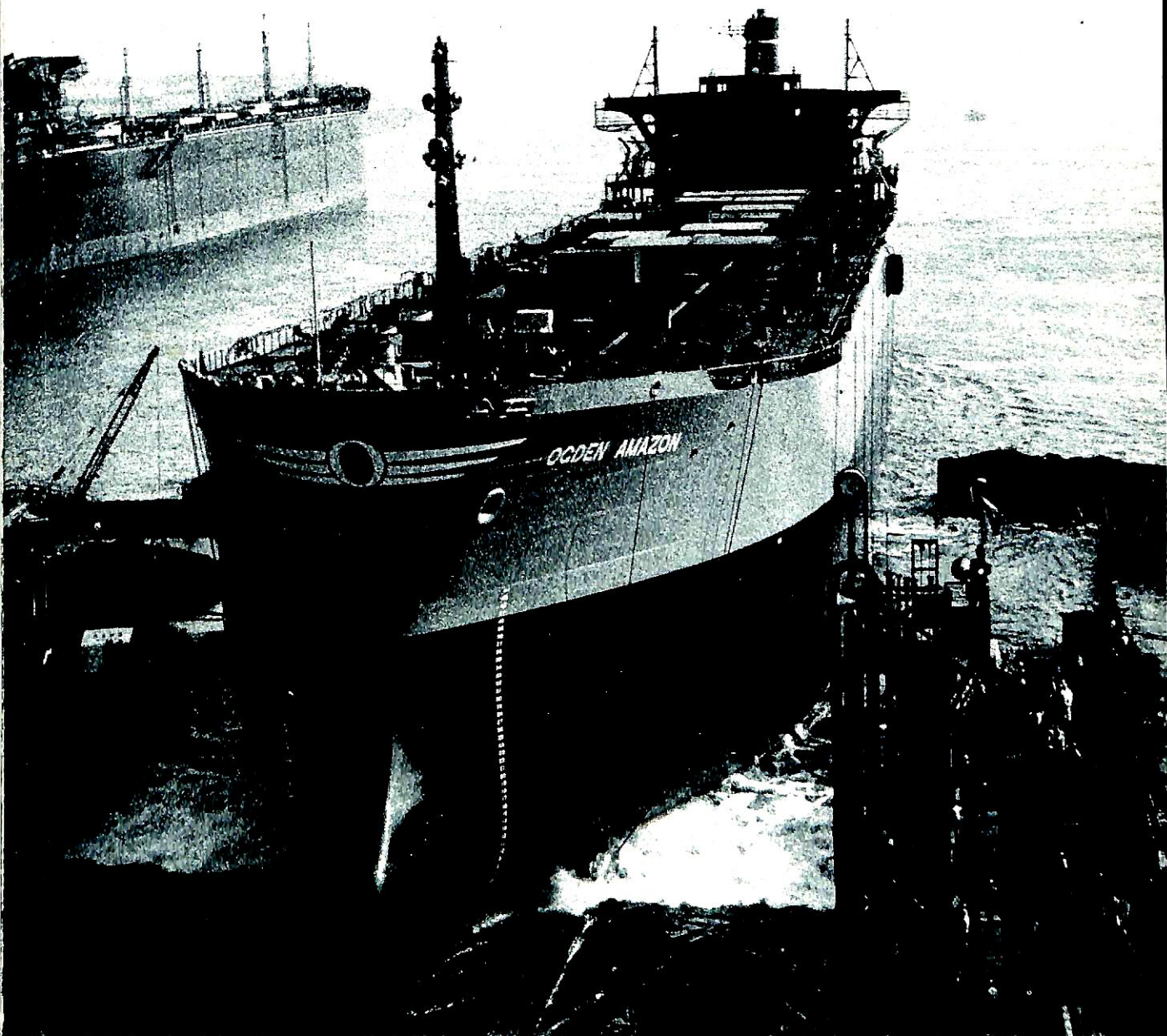


船の科学 11

1970

昭和45年11月5日印刷 昭和45年11月10日発行 第23巻 第11号 (毎月1回10日発行)
昭和23年12月3日 第3郵便物認可 昭和24年5月21日 日本国有鉄道特別扱承認雑誌 第1147号

VOL. 23 NO. 11



 **日本鋼管**



Ogden Amazon Transport 社向
撒積貨物船 OGDEN AMAZON
59,500DWT 15,000PS
日本鋼管・清水造船所建造

目次

10月のニュース解説……………(編集部)……………37
 新造船の紹介……………40
 水産庁漁業調査船蒼鷹丸……………(水産庁漁船課 芝田 照夫)……………42
 大型鉦石運搬船新幡丸にわが国初のミニ・コンピュータによる監視システムを搭載
 ……(日立造船株式会社)……………52
 改造油田掘削バージ Western Offshore No. VII について……………(三菱重工業・横浜造船所)……………54
 石川島播磨重工の第2次多目的量産貨物船“フォーチュン”(FORTUNE)について
 ……(石川島播磨重工業株式会社)……………63
 船舶の腐食と防食……………(瀬尾 正雄)……………71
 連絡船のメモ(31)第7編ヒーリング装置(5)……………(鉄道技術研究所 泉 益生)……………75
 萱場工業の油圧駆動式 Ramp Way Cover……………(萱場工業 見浦 信弥)……………84
 タンカーの安全を守る新製品“スキムクリーン”を発売……………(ガデリウス株式会社)……………86
 日本海軍建艦計画略史(19) 第2編 八八八艦隊造成史(15)……………(遠藤 昭)……………89
 ドック工事の省力化——自動盤木について……………(東亜外業 小山 隆)……………100
 [技術短信]
 ☆日本鋼管 仏テラン社と業務提携……………83
 ☆ブラジル海軍 フリゲート艦にロールスロイスガスタービン採用……………83
 ☆ウスキダイハツギヤードディーゼル機 6PSH Tc M-26DF (白杵鉄工所)……………88
 ☆石川島播磨 タンカー用主機 40,000PS タービン完成……………102
 ☆日本鋼管・鶴見造船所 2号船台拡張認可さる……………102
 ☆三菱重工業・神戸造船所で日本最初の海中作業基地完成……………103
 ☆Ka Me Wa 社 三菱重工業との提携緊密化(チェルベルグ株式会社)……………104
 ☆萱場工業・三重工場を新設……………104
 ☆日本船舶工具 ビールスチックエンジン用燃料弁ノズルの販売開始……………104
 ☆東燃扇島シーバース完成(東亜燃料工業)……………105
 昭和45年度新造船建造許可実績(昭和45年9月分)……………106
 昭和45年度(昭和45年4月～9月)新造船建造許可集計……………106
 [一般配置図] 蒼鷹丸, Western Offshore Vol. VII, IHI多目的量産貨物船 FORTUNE

新造船写真集 (No. 265)

竣工船…穂高丸, 十和田丸, 新幡丸, 鐵瑞丸, 鵬
 光丸, 鹿島丸, 筑後丸, 多賀丸, 東瑞丸,
 はいびすかす, フェリールビー, 阿蘇,
 わかさ丸, 金刀丸, 日和丸, 神運丸, 大
 洋丸, 大宝丸, 日和丸, 長泰丸, 光永
 丸, 北南丸, 和栄丸, すずかぜ丸, 鶴宏
 丸, りつりん,
 ARIAKE, BRITISH INVENTOR,
 GEORGIOS MATSAS, GEORGIOS
 KYLAS, KOREAN CROWN,
 MOBIL PINNACLE, NORTHERN
 STAR, OLYMPIC AMBITION,
 PARAGON, RUBY, SPPAY STAN,

船内写真…蒼鷹丸

[表紙写真]

Ogden Amazon Transport 社向
 撒積貨物船 OGDEN AMAZON
 59,500 DWT 15,000PS
 日本鋼管・清水造船所建造

世界へ雄飛する 西芝の技術!

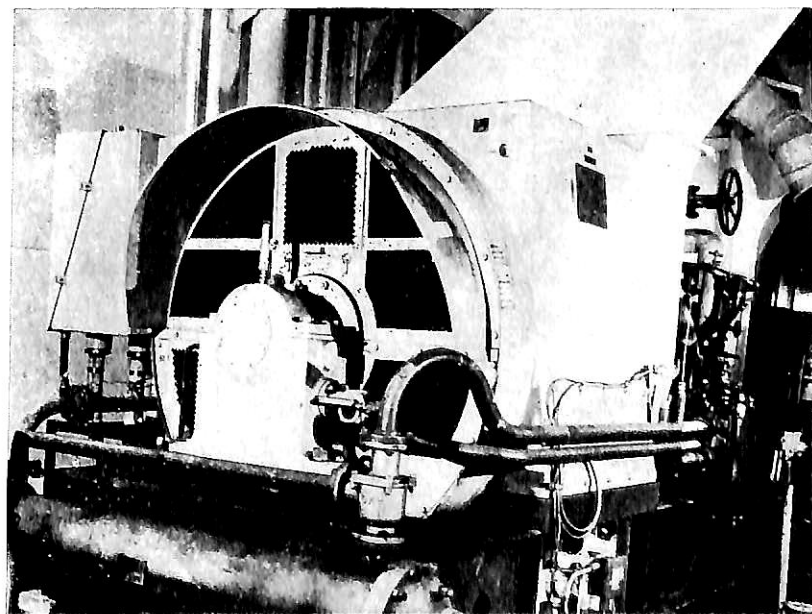
■主要電気機器■

交直流発電機
 補機用電動機
 電動送風機
 配電盤・制御装置
 つり上げ電磁石



西芝電機株式会社

本社・工場 姫路市網干区浜田1000 電話 姫路 (0792) 72-4151(大代表) 7671-12
 東京営業所 東京都中央区銀座8丁目3番7号(伊勢半ビル) 電話東京 (03)572-5351(代) 7104
 大阪営業所 大阪市北区曾根崎新地2-17(成見ビル) 電話大阪 (06)345-2158(代) 7503



(NBC 312,000トン主発電機 1175kW—1200R/M)