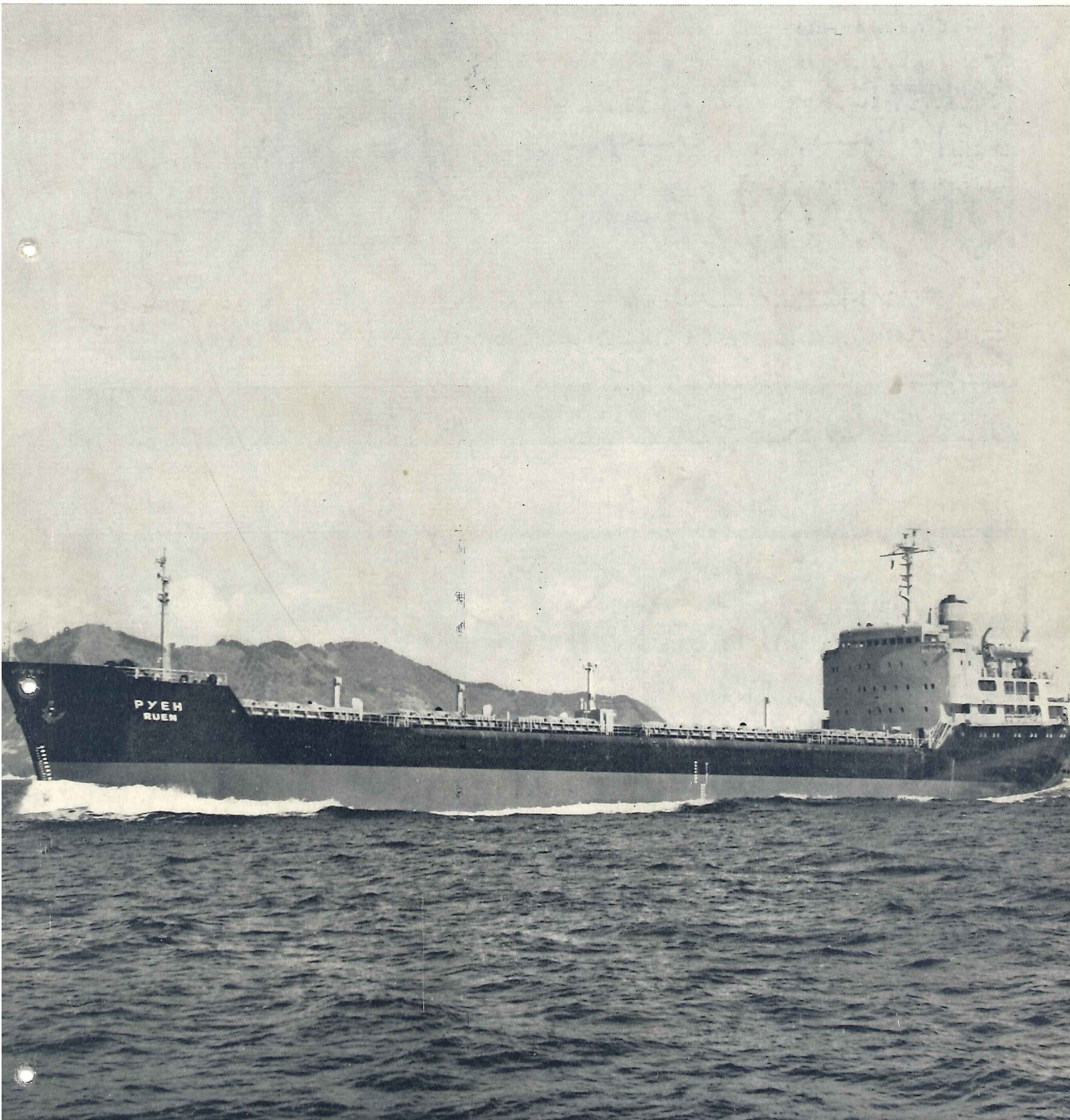


船の科学 4

1967

昭和42年4月5日印刷 昭和42年4月10日発行 第20巻 第4号 (毎月1回10日発行)
昭和23年12月3日 第3種郵便物認可 昭和24年5月21日 日本国有鉄道特別扱承認雑誌 第1157号

VOL. 20 NO. 4



日立造船株式会社

ブルガリア船舶輸入公団むけ
撒積貨物船 RUEN
13,400DW 日立B&W7,200PS
日立造船・因島工場建造

目次

3月のニュース解説……………(編集部)……………45
 気象庁海洋気象観測船凌風丸……………(石川島播磨重工業 艦船設計部)……………49
 新しいマックグレゴリー型ハッチカバーについて……………(極東マックグレゴリー 窪田義次)……………59
 輸出船最大の15万トン型タンカー JASANKOA の設計と建造……………(三菱重工業長崎造船所造船設計部)……………65
 世界最大級の鉱石兼油槽船 VESTAN 号について……………(日立造船株式会社)……………75
 [製品紹介] ZERO SCAN SYSTEM ……………(理化電機工業株式会社)……………84
 中小型船舶を対象とした電子計算機による船舶復原性関係諸計算の普及利用について……………(日本中小型造船工業会)……………86
 わが国初のシリンドリカルバルバスバウをつけた昭武丸について……………(日本鋼管鶴見造船所造船設計部)……………89
 16,000 Lt 型撒積貨物船 BANARIO 号について……………(佐野安船渠造船設計部)……………99
 低温式 LPG 運搬船 山秀丸について……………(三菱重工業船舶事業部)……………105
 [技術短信]
 ☆ ジェット噴流推進装置をつけた東海大学沿岸海洋実習艇「北斗」(石川島播磨重工)……………33
 ☆ 日本鋼管鶴見造船所における昭長丸の建造……………42
 ☆ 日本鋼管で船体外板用自動塗装装置を開発……………43
 ☆ 世界最初の数値制御式船用推進器翼面加工機の設置(神戸製鋼所)……………44
 ☆ 世界最大のカメラ可変ピッチプロペラ……………44
 ☆ ハンシンディーゼル 6 LUK 27 型および 6 LU 35 型船舶用高性能超高出給ディーゼル機関……………(阪神内燃機工業)……………109
 ☆ 海上保安庁 昭和42年度予算案と新造巡視船……………111
 ☆ 三菱重工業 世界最大ディーゼル船を起工……………111
 昭和41年度新造船建造許可実績(昭和42年1月,2月分)……………112
 造船統計(指定統計第29号)速報(昭和41年11月,12月分)……………114
 [世界の客船] SS QUEEN ELIZABETH および SS CARONIA の改装……………(速水育三)……………38
 [一般配置図] JASANKOA, VESTAN, 昭武丸, BANARIO, 山秀丸

新造船写真集 (No. 222)

竣工船…広丸, 恵昭丸, 若竹山丸, 協啓丸,
 西星丸, 国島丸, 第二同和丸, 青函丸,
 たかつき, あまみ, みようじよう,
 北斗, 第七進取丸, 第八長久丸,
 BLANKENBERG, CARPATI,
 FARMSUM, FIDELIO,
 HøEGH MUSKETEER,
 IONIAN LEADER, JEAN,
 JARANDA, JARACONDA,
 JASANKOA, JELA TOPIC,
 KALMUNAI, LEONIDAS D.,
 MERIDIAN, NORTH EMPEROR,
 PACIFIC BRIDE, PENBROKE-
 SHIRE, PLANA, SEENPATTANA,
 STRATHEARN, STRATHBRORA,
 VESTFOLD, WORLD GEMINI,

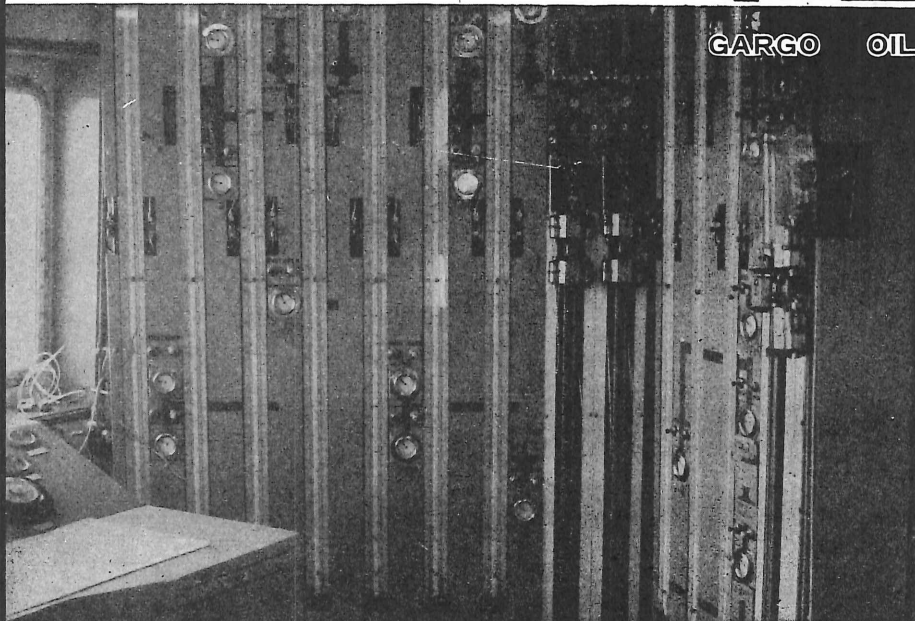
進水船…さんふらんしすこ丸, BUCKEYE,
 AEGEAN MONARCH,
 STRAAT HOLLAND

[表紙写真] ブルガリア船舶輸入公団むけ
 撒積貨物船 RUEN
 13,400 DW 日立B&W 7,200 PS
 日立造船・因島工場建造

TELEDEP

GARGO OIL

TANK GAUGES — DRAUGHT GAUGES



テレデップの装備されたカーゴ・コントロール室

テレデップは、Cargo Oil の計測や、吃水の計測に、
 簡単で安全な空気を利用して操作しますから、電氣的
 な危険は全くなく、次のような特徴を持っています。

- ① 常にタンク内の現量並びに、積み込みには上部の、積み卸しには底部の状態(現量)を正確に示します。
- ② 比重に関係なく、量を直接屯数で表わし、且つ平均比重が判ります。
- ③ タンク内のガス圧力や真空を表わします。
- ④ 常に油の温度を示しますから、加熱開始時が判ります。
- ⑤ 計器類を一室に集め、こゝで操作するだけですみます。
- ⑥ 自動調節装置で積み込み、積み卸しが簡単容易です。

英国ドビー・マッキネス会社 日本総代理店

株式会社 井上商会
 井上正一

本社：横浜市中区尾上町5-80 電話(68)4021-3 テレックス：215-53 INOUYE YOK