

船の科学 2

1967

1967年2月5日印刷 昭和42年2月10日発行 第20巻 第2号 (毎月1回10日発行)
1963年12月3日 第3種郵便物認可 昭和24年5月21日 日本国有鉄道特別扱承認雑誌 第1157号

VOL. 20 NO. 2



日本鋼管

オランダ向高速定期貨物船
LEUVE LLOYD

DW 12,080Lt 最大速力 22.322kn
日本鋼管・清水造船所建造

目次

1月のニュース解説……………(編集部)……47
 209,000DWT 型タンカー出光丸について……………(石川島播磨重工業株式会社)……50
 オランダ高速定期貨物船 LEUVE LLOYD 号について……………(日本鋼管清水造船所・設計部)……68
 A1 合金骨木皮高速艇について……………(日立造船神奈川工場・船舶部船舶設計課)……79
 日本郵船向け木材兼撒積運搬船松波丸の概要……………(名村造船所・設計部)……91
 英国 P&O 社向け超高速・自動化貨物船ストラスアードル号の概要……………(三井造船株式会社)……99
 S S RAFFAELLO Cabin and Tourist 公室および一般配置図……………(速水育三)……101
 Cunard の 736 番船に関する近況報告……………(“ ”)……102
 [海外短信] 新キュナードライナーのプロペラ軸シール……………102

[技術短信]

☆川崎重工で潜水調査船を建造……………107
 ☆日立造船 昭和41年の新造船受注実績……………107
 ☆三菱重工 光電導性粉末方式による電子写真野書法を開発……………108
 ☆三井造船 コンテナパース用 25t 吊りコンテナクレーン受注……………109
 ☆石川島播磨重工のコンテナクレーン振れ止め装置……………110
 ☆メラミン樹脂化粧板デコラマリン(住友ベークライト)……………110
 ☆金属製折たたみ式船舶用・作業用はしご(東京ホビー)……………111

文献紹介 “Centralized and Automatic Controls in Ships”……………112
 “Elsevier’s Nautical Dictionary” Vol. 2

昭和41年度新造船建造許可実績(昭和41年12月分)……………113
 造船統計(指定統計第29号)速報(昭和41年9月,10月分)……………114

[世界の客船] S S RAFFAELLO 写真集(2)(Cabin and Tourist Class)
 New 58,000-ton Cunard Passenger Liner-No.736……………(速水育三)……28

[一般配置図] 出光丸, 松波丸, LEUVE LLOYD

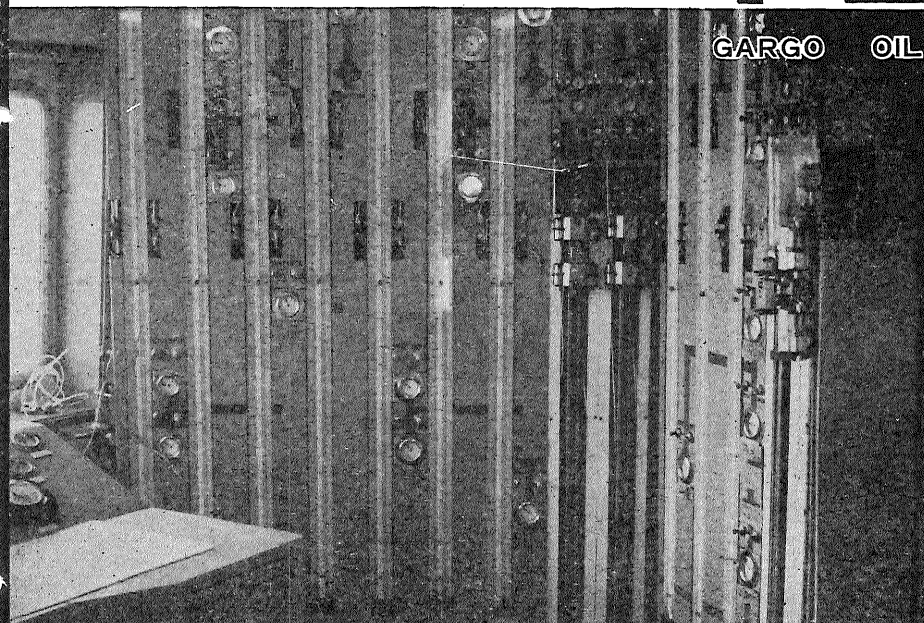
新造船写真集(No. 220)

竣工船…新大阪丸, 若幡丸, ジャパンホリイ,
 昭久丸, ばるせろな丸, 若嶺丸, 山恵丸,
 水星丸, 朝福神丸, 協洲丸, 輝光丸,
 大竣丸, 幸洋丸, 長芳丸, 蔵王丸,
 鶴秀丸, 第二博晴丸, 第一嶋田丸,
 大国丸, おんど丸, 第三光洋丸,
 ATLANTIC PRINCESS, ALBA,
 ARCHIMEDES, CAPETAN
 PSARROS,
 LUPENI, OCEANIC FIRST,
 THORSTAR, TROPICAL VENEER,
 VESTAN, WORLD UNION,
 LEUVE LLOYD および船内写真

進水船…竜野丸, いず, 香取丸, FERNIE,
 ☆わが国初の2基1軸式 NKK-SEMT ピール
 スチックエンジン
 ☆209,000DWT タンカー出光丸船内写真

[表紙写真] オランダ向高速定期貨物船
LEUVE LLOYD
 12,896.95GT, 12,080DW
 STORKディーゼル17,000PS
 最大速力 22.322kn 航海速力 21kn
 日本鋼管・清水造船所建造

TELEDEP



テレデップの装備されたカーゴ・コントロール室

TANK GAUGES — DRAUGHT GAUGES

テレデップは、Cargo Oil の計測や、吃水の計測に、
 簡単で安全な空気を利用して操作しますから、電氣的
 な危険は全くなく、次のような特徴を持っています。

- ① 常にタンク内の現量並びに、積み込みには上部の、積み卸しには底部の状態(現量)を正確に示します。
- ② 比重に関係なく、量を直接屯数で表わし、且つ平均比重が判ります。
- ③ タンク内のガス圧力や真空を表わします。
- ④ 常に油の温度を示しますから、加熱開始時が判ります。
- ⑤ 計器類を一室に集め、こゝで操作するだけですみます。
- ⑥ 自動調節装置で積み込み、積み卸しが簡単容易です。

英国ドビー・マッキネス会社 日本総代理店

株式会社 **井上商会**
 井上正一

本社：横浜市中区尾上町5-80 電話(68)4021~3 テレックス：215-53 INOUYE YOK