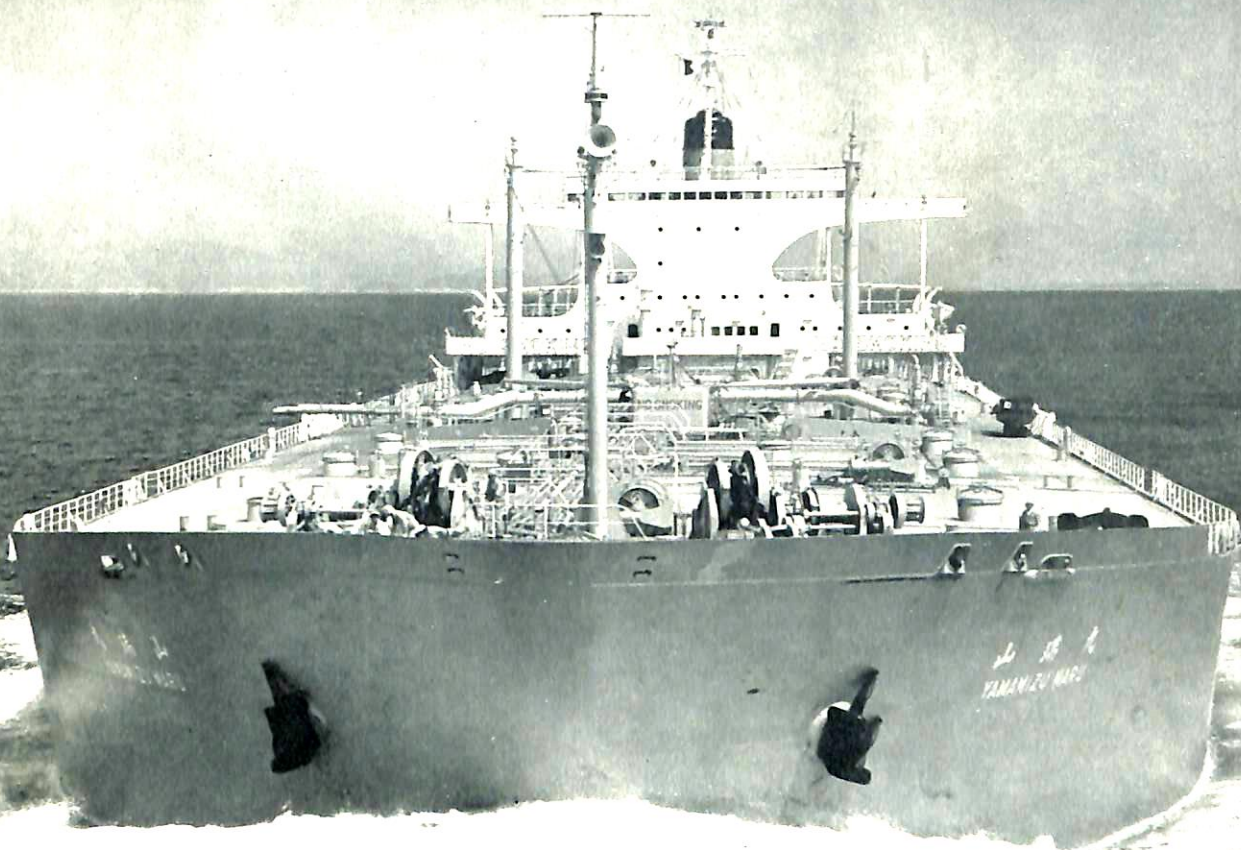


# 船の科学 10

1964

昭和39年10月5日印刷 昭和39年10月10日発行 第17巻 第10号 (毎月1回10日発行)  
昭和23年12月3日 第3種郵便物認可 昭和24年5月21日 日本国有鉄道特別扱承認雑誌 第1156号

VOL. 17 NO. 10



## 日立造船株式会社

世界最大ディーゼル機関搭載  
27,600馬力  
山下新日本汽船(株)向け99,655DW  
油槽船“山瑞丸”  
日立造船(株)因島工場建造



### 目次

9月のニュース解説……………(編集部)……………43	
輸出油槽船 POLYQUEEN について……………(三井造船・造船工場 船舶設計部)……………46	
大型タンカー 根岸丸の設計と建造……………(三菱重工業・長崎造船所)……………55	
48,000 DWT 撒積貨物船 LIRYC について……………(石川島播磨重工・相生造船設計部 相生機関艀装設計部)……………65	
バルクキャリア LIRYC 号に使用されたアルゴンクイン諸装置について……………(日本アルゴンクイン株式会社 若松守朋)……………70	
日立造船の片面自動溶接法について……………(日立造船・技術研究所)……………74	
ヘランド 電動油圧デッキクレーン……………78	
日本の造船所における溶接(1)……………(東京大学 木原 博)……………79	
「船用ディーゼル機関シリーズ」(No. 4) ダイハツ工業の船用内燃機関について……………(ダイハツ工業技術部 岡田方大)……………88	
建艦秘話(9) 潜水艦の巻(2)……………(庭田 尚三)……………94	
☆昭和39年度新造船建造許可実績(昭和39年8月分, 9月分)……………107	
主要造船所船舶建造工事工程表(昭和39年8月末現在)……………108	
<b>【技術短信】</b>	
☆佐世保重工業・GVディーゼル機関, 1, 2号機受注……………64	
☆佐世保重工業・世界最大の巨体改造工事起工……………64	
☆日立造船の自硬性鋳型……………77	
☆海上保安庁・巡視船艇等の長期目標……………104	
☆三菱重工業・片側自動溶接法の技術輸出……………105	
☆日本鋼管・東パキスタン向け自航浚渫船輸出……………106	
☆日立造船・楕円タンク加工特殊ベンディングローラー……………106	
<b>【世界の客船】</b> SS REINA DEL MAR, MS IWAN FRANKO……………(速水育三)……………23	
<b>【一般配置図】</b> POLYQUEEN, 根岸丸, LIRYC	

### 新造船写真集 (No.192)

竣工船…山瑞丸, 豊山丸, 松江丸, 太賀丸,  
あしびい丸, 正明丸, 清澄丸, 興洋丸,  
蘭洋丸, 大裕丸, 第五東開丸,  
第十一加喜丸, 第八昭和丸, 秀洋丸,  
第三十八薩州丸, 第六北光丸,  
第十八大成丸,  
DEA MARIS, LUTSK, MILOS,  
NAKWA, GUIA,

進水船…大井川丸, 霧島丸, 海栄丸, 富豪丸,  
ESSO ZURICH, RAUNALA,  
ROSE, SOLVEIG,

☆第五東開丸に 8,600 PS フリーピストン  
ガスタービン搭載(日本鋼管)

☆海洋パーズラインシステム第1号進水  
(日本鋼管)

☆入渠50日間で大型タンカー大修理完成  
(日本鋼管)

☆三井造船ホバークラフト試験艇 RH-4

### 【表紙写真】 山下新日本汽船 19次油槽船

山 瑞 丸 (96,500DW)  
日立 B & W 1284V T2BF-180 型  
27,600 PS 機関搭載  
日立造船・因島工場建造

STONE-MANGANESE  
MARINE LIMITED

HELISTON, SCIMITAR

NOVOSTON & NIKALIUM

日本総代理店

株式会社 井上商会  
井上正一

本社 横浜市中区尾上町5-80 TEL(68)4021-3 テレックス: 215-53 INOUYE YOK