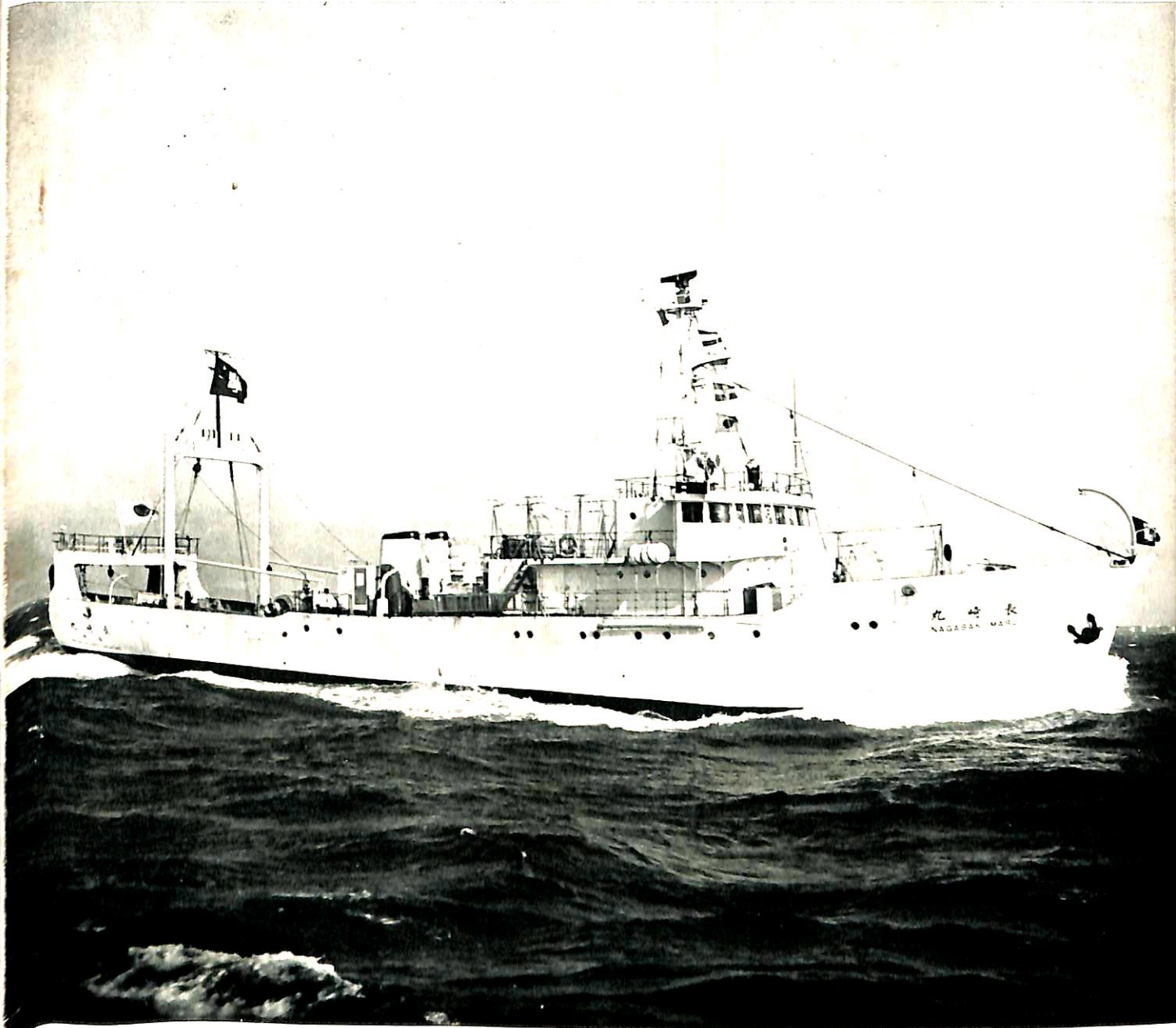


船の科学 8

1964

昭和39年8月5日印刷 昭和39年8月10日発行 第17巻 第8号 (毎月1回10日発行)
昭和23年12月3日 第3種郵便物認可 昭和24年5月21日 日本国有鉄道特別扱承認雑誌 第1156号

VOL.17 NO.8



株式会社藤永田造船所

長崎大学 漁業練習船
「長崎丸」
(総噸数 562.98噸)
昭和39年3月20日竣工

目次

7月のニュース解説.....	(編集部)	43
世界最大のポンプ浚渫船 第二国栄丸について.....	(国土総合開発株式会社 三菱重工業・広島造船所造船設計部)	46
石川島ブラジル造船所の現状について.....	(石川島ブラジル造船所 池内迪彦)	53
「溶接による生産性の向上」に対する反省と見解(7).....	(松永和介・寺井清・上村郁夫)	59
鉱石専用船 さんちあご丸について.....	(三菱重工業・神戸造船所)	69
教育訓練用巡視船 こじまについて.....	(呉造船所 造船事業部造船設計部)	75
教育訓練用巡視船こじまの居住区冷暖房装置について.....	(越田商工株式会社機械部 株式会社昭和重機製作所技術部)	80
67,000DWディーゼルタンカーHALCYON BREEZEについて.....	(日立造船株式会社 造船設計部)	86
新造船の分割進水方式について.....	(石川島播磨重工業 吉本誠佑)	92
「船用ディーゼル機関シリーズ」(No. 2)		
阪神内燃機工業における船用内燃機関について.....	(阪神内燃機工業技術部 孝橋謙一・正橋三津夫)	97
油槽船自動荷役装置オート・カーゴ(AUT-O-CARGO).....	(日本鋼管株式会社)	104
☆日立造船 裏当てなしの片面自動溶接法を開発.....		66
☆三井造船・艦艇用主機受注高10万馬力突破.....		67
☆三井造船・千葉工場で新造船工事開始.....		68
☆日本ペイント亜鉛末塗料「ニッペジンキー」.....		79
☆Esso Philippines の自動化、合理化.....		91
☆芦の湖の古代帆船型旅客船パイオニア.....		96
建艦秘話(7) 駆逐艦の巻.....	(庭田尚三)	110
※昭和39年度新造船建造許可実績(昭和39年7月分).....		50
【一般配置図】 第二国栄丸 さんちあご丸 こじま HALCYON BREEZE		

新造船写真集 (No. 190)

竣工船...根岸丸, えくあどる丸, 八甲田丸
第三雲洋丸, 進正丸, 国朋丸
長久丸, 同栄丸, 第十五大進丸
パイオニア, 第八十一大洋丸,
恵比須丸, 第十一播州丸, 宝生丸
第一福久丸, 第八辰栄丸, 海風丸
はまかぜ, 水俣丸, 第一海康丸
第八松友丸, 第三益福丸
ESSO PHILIPPINES, ENNI
LJUBERTSY, MOSKING
NORTHERN JOY, OLA
OLYMPIC GLORY, SPYROS
POLYQUEEN, TRIPOLIS

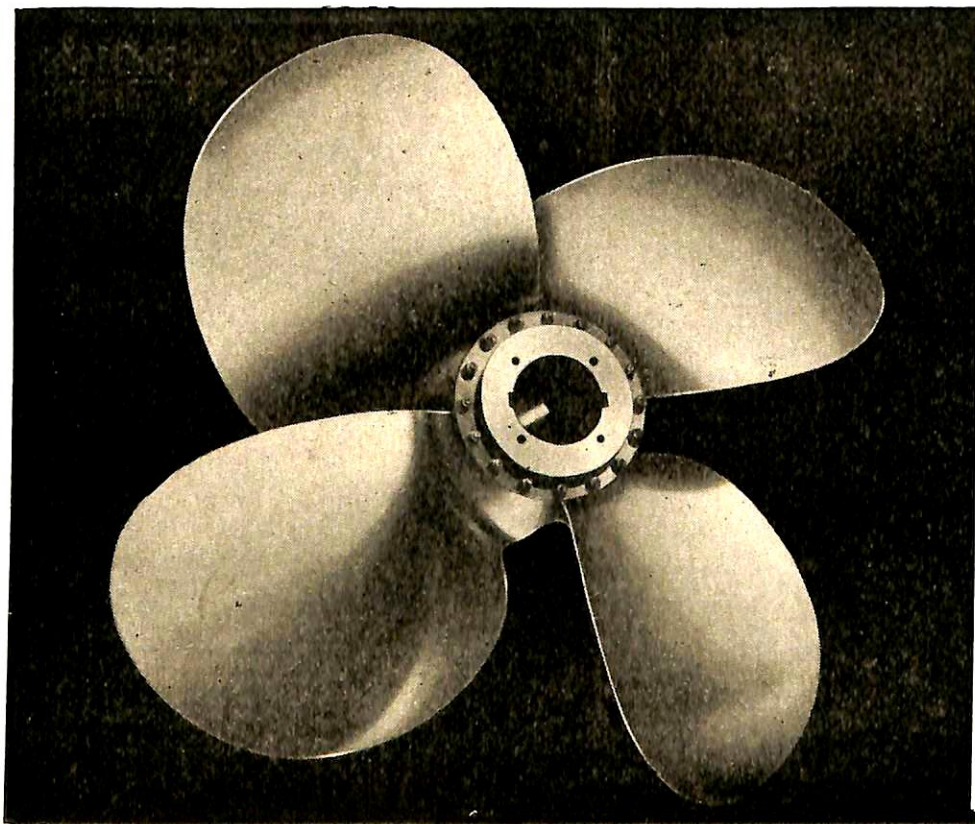
進水船...第2ブリヂストン丸, 松前丸
田島丸, 清澄丸
CONTINENTAL C, EVDORI
SOFIE MAERSK
SREDNA GORA

改造船...わが国初の海洋掘削船 第一深海号
☆石川島播磨 世界最大船用ディーゼル
機関完成
☆フランスSEMT社とピールスチック型
ディーゼル機関を技術提携
☆ノルウェー向タンカーVAV(スエーデ
ン・ゲタフェルケン社アレンダル造船
所建造)

【表紙写真】 長崎大学 漁業練習船

長崎丸

(船尾トロール・鮪延縄漁業)
株式会社藤永田造船所建造



STONE-MANGANESE
MARINE LIMITED

HELISTON, SCIMITAR

NOVOSTON & NIKALIUM

日本総代理店
株式会社 井上商会
井上正一

本社 横浜市中区尾上町5-80 TEL(68)4021-3 テレックス: 215-53 INOUYE YOK