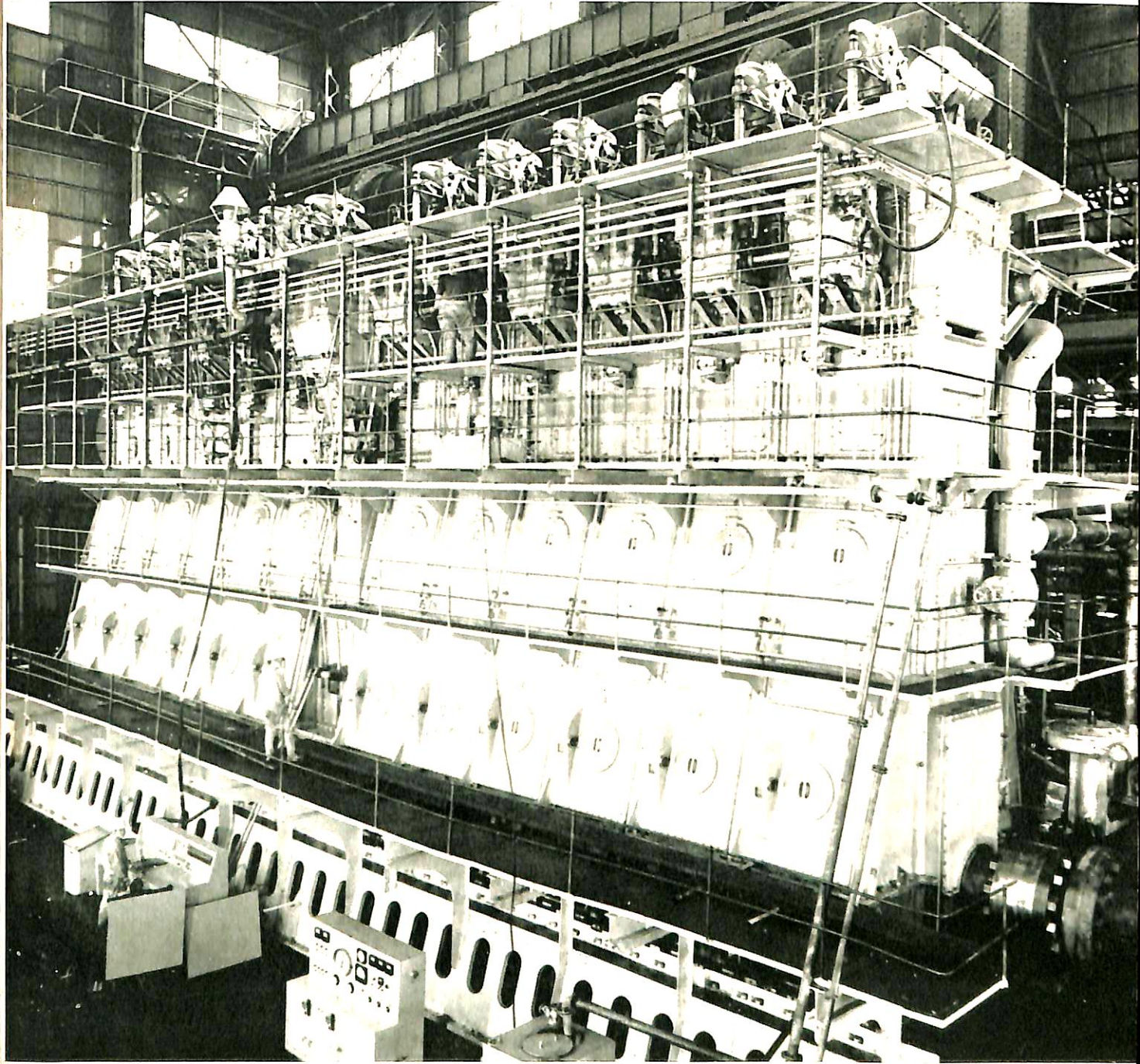


船の科学 7

1964

昭和39年7月5日印刷 昭和39年7月10日発行 第17巻 第7号 (毎月1回10日発行)
昭和23年12月3日 第3種郵便物認可 昭和24年5月21日 日本国有鉄道特別扱承認雑誌 第1156号

VOL.17 NO.7



日立造船株式会社

世界最大出力 27,600馬力
船用ディーゼル機関
日立 B&W 1284V T2BF-180 型
日立造船・桜島工場製作

目次

6月のニュース解説……………(編集部) ……71	
日本における船型学に望まれるものはなにか(3)……………(東大教授 乾 崇夫) ……74	
EPM装置第2報……………(三菱重工業神戸造船所 金山正明・若竹貞男 下河章啓・磯野誠四郎) ……77	
「溶接による生産性の向上」に対する反省と見解(6)……………(松永和介・寺井 清・上村郁夫) ……84	
950総噸旅客船「おけさ丸」について……………(新潟鉄工所造船事業部) ……95	
2,000m ³ ドラグサクション浚渫船 海鵬丸……………(石川島播磨重工業作業船設計部) ……102	
長崎大学漁業練習船 長崎丸……………(藤永田造船所船舶事業部船舶営業部) ……115	
☆昭和38年度計画(第19次)新造船建造要目一覧表……………122	
〔船用ディーゼル機関シリーズ〕(No. 1)	
池貝船用ディーゼル機関について…(池貝鉄工エンジン事業部技術部 黒滝哲成・高木実) ……124	
南極観測船の計画について……………(防衛庁技術研究本部技術開発官付 山川健郎) ……133	
☆海上自衛隊所属艦船一覧表(昭和39年6月末現在)……………144	
建艦秘話(6) 航空母艦の巻(2) 空母加賀, 竜驤, 蒼竜……………(庭田 尚三) ……148	
【技術短信】 ☆佐世保重工・ゲタベルケン社とディーゼル機関技術提携認可さる……………50	
☆日本鋼管・海上保安庁で船舶の急速停止装置を共同開発……………54	
☆川崎重工のU型タービン第1号機完成……………55	
☆浦賀スルザーディーゼル機関世界最初の100万馬力達成……………55	
☆日立造船 特別交通艇受注……………110	
☆石川島播磨 世界最大タンカー受注 ☆三菱重工 青函連絡船第4船起工……………121	
【世界の客船】 SS VERA CRUZ & SS SANTA MARIA……………(速水 育三) ……36	
【一般配置図】 おけさ丸, 海鵬丸, 長崎丸, 南極観測船(大体配置図)	

新造船写真集 (No. 189)

竣工船…天竜丸, 雄山丸, 東星丸,
姫島丸, 春洋丸, さくら丸,
第七十一あけぼの丸, 三上丸,
協山丸, 欣洋丸, 日福丸,
探海丸, 第三利礼丸, 晴潮丸
よみうり号, えんぜる, 大峰丸
第三北扇丸, 照栄丸
DHANARAJA—TA,
FATIIMA, JARELSA
LENINAKAN,
LOUISIANA GETTY,
PRINCESS ANNE MARIE,
進水船…呉丸, あしびい丸, 山瑞丸
鴻洋丸, パイオニア, 豊山丸,
DON ANTONIO, MILOS,
J. FRANK DRAKE,
TEXACO COLOMBIA,
☆ボーキサイト船 WANDERER
巨体化工事 新船体部進水
【表紙写真】 世界最大出力27,600馬力
船用ディーゼル機関
日立B & W1284VT2BF-180
日立造船・桜島工場にて建造
(本機は山下新日本汽船の96,500DW
タンカー山瑞丸主機として搭載される)



Dimetcoat

ダイメットコート®

船齢を延ばす……………塗る亜鉛メッキ

ダイメットコート・サーフェス・トリートメント

従来のプライマーと異なり無機, 有機塗料のどちらの下塗りとしても使える無機硫酸亜鉛塗料です。鋼板をショット・プラスト直后塗りますからサンド・プラストの手間は殆んどはふけます。

工事部

最新の設備と優秀な技術によりサンドプラスト処理からスプレイ塗装まで一貫した完全施工をしております。
国内施工実績100万平方メートル。

米国アマコート会社 日本総代理店

本社: 横浜市中区尾上町5の80
電話: 横浜 (68) 4021~3
テレックス: 215-53 INOUYE YOK

株式
会社

井上商会
井上正一

工場: 横浜市保土ヶ谷区今宿町
電話 横浜 (92) 1661