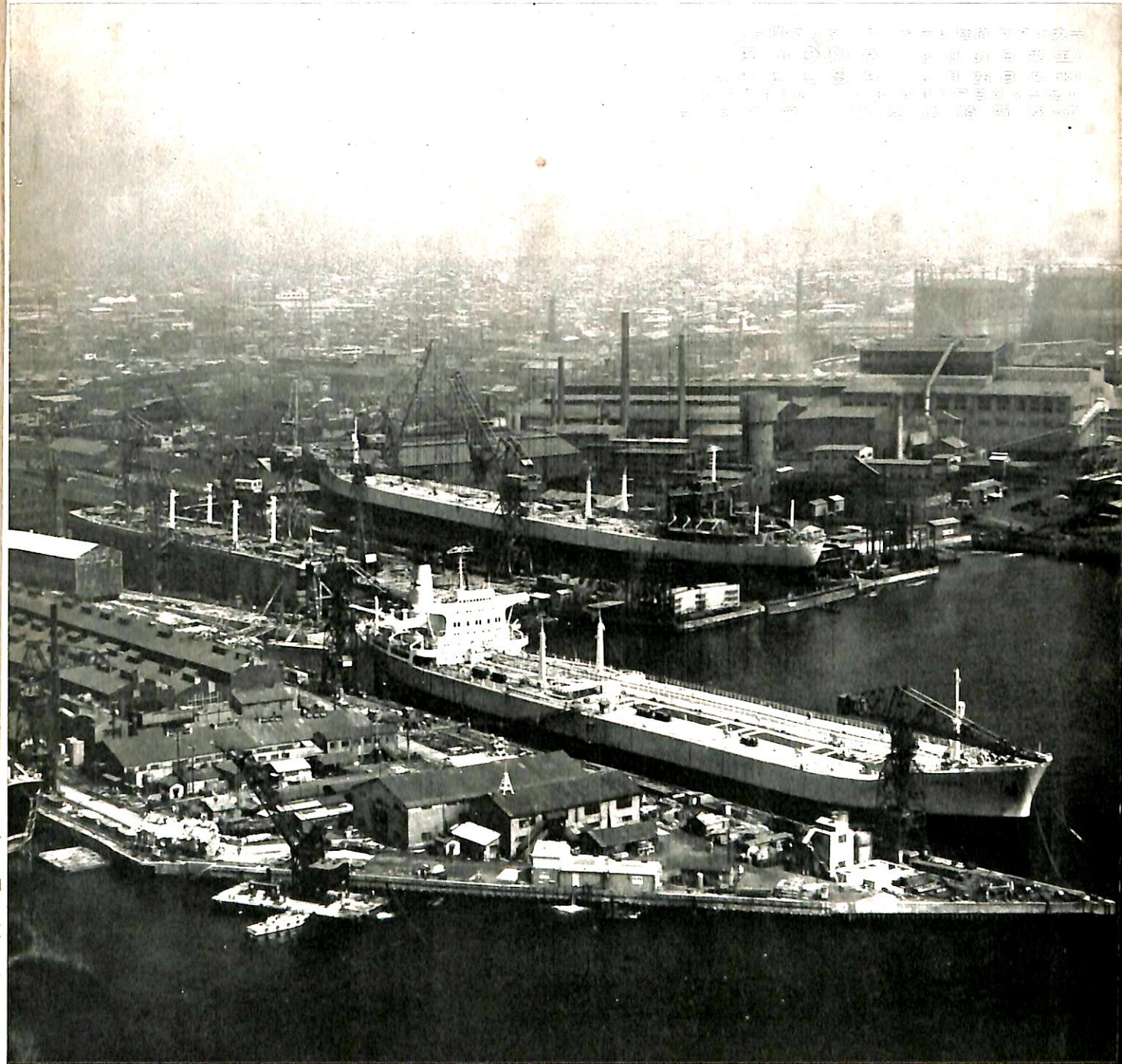


船の科学 5

1964

昭和39年5月5日印刷 昭和39年5月10日発行 第17巻 第5号 (毎月1回10日発行)
昭和23年12月3日 第3種郵便物認可 昭和24年5月21日 日本国有鉄道特別採承認雑誌 第1156号

VOL.17 NO. 5



日本鋼管

目次

4月のニュース解説	(編集部)	47
プロペラ設計理論雑感	(三菱造船研究部船型試験場・田村欣也)	50
実船における推力の計測ならびにその解析結果	(日立造船技術研究所・岡田正次郎)	55
日本の船型学に望まれるものはなにか(その1)	(東京大学・乾 崇夫)	59
操縦性と設計	(大阪大学・野本謙作)	61
流力弾性学に関する問題	(船舶技術研究所・花岡達郎)	66
☆ 海外文献……大型船のFlap型ブレーキ		72
新しく開発したイトマチックハッチカバーについて	(極東マックグレゴリー・窪田義次)	74
「溶接による生産性の向上」に対する反省と見解(4)	(松永和介・寺井清・上村郁夫)	76
ボーキサイト兼ニッケル鉍専用船和竜丸について	(株式会社名村造船所・設計部)	83
自航グラブ浚渫船上総丸について	(浦賀重工業船舶事業部・設計部)	91
建艦秘話(4) 戦艦大和(その2), 第百十一号艦	(庭田尚三)	97
☆ 新三菱神戸油圧ウインチシリーズ		103
☆ IHI-東芝式タンカー完全自動荷役装置		104
原子力船安全基準について(26) 原子力推進機関の部(6)	(編集部)	106
京電の低圧式電気レンジと厨房の電化	(京都電機・白水基裕)	111
[世界の客船] ニューヨークの第40号棧橋	(速水育三)	28
[一般配置図] 和竜丸, 上総丸		

新造船写真集 (No. 187)

竣工船…第三松島丸, さんちあご丸, 宝永丸, 瑞雲丸, 新陽丸, 銀星丸, 東洋丸, 八千代丸, 上総丸, おけさ丸, 豊鶴丸, 第三いくひ, やしろ, 天鷹丸, しぶき, 第二十三宝幸丸, 第八高宮丸, 楽昌丸, えぶり丸, しこく, 島幸丸, 第一ブルネー, VPSみなみ丸, 湘南丸, 第十八稲荷丸, EUGENIE, GHERESTOS, JARMONA, KING CADMUS, MOBIL DAYLIGHT, NICHOLAS J. GOULANDRIS, OTRADNOE, STAVROS G. LIVANOS, VRONTI

進水船…第二亜細亜丸, 吉栄丸, LYRIC, OLYMPIC GAMES, OTI RIVER, TRIPOLIS, RALPH B. JOHNSON

[表紙写真]

ノルウェー国アンダース・ヤール社向け
油槽船 JARMONA (3月31日竣工)
油槽船 JARELSA (3月26日進水)
53,600DW 18,400PS ディーゼル
日本鋼管・鶴見造船所建造



Dimetcote

ダイメットコート®

船齢を延ばす……塗る亜鉛メッキ

ダイメットコート・サーフェス・トリートメント

従来のプライマーと異なり無機、有機塗料のどちらの下塗りとしても使える無機珪酸亜鉛塗料です。鋼板をショット・ブラスト直后塗りますからサンド・ブラストの手間は殆んどはぶけます。

工事部

最新の設備と優秀な技術によりサンドブラスト処理からスプレイ塗装まで一貫した完全施工をしております。国内施工実績100万平方米。

米国アマコート会社 日本総代理店

本社：横浜市中区尾上町5の80
電話：横浜(68) 4021-3
テレックス：215-53 INOUYE YOK

株式
会社

井上商会
井上正一

工場：横浜市保土ヶ谷区今宿町
電話 横浜(92) 1661

LPGタンカーのバラスタック内主要部にダイメットコートNo. 3を塗装12ヶ月経過したものです(左の白色部が塗装した箇所)