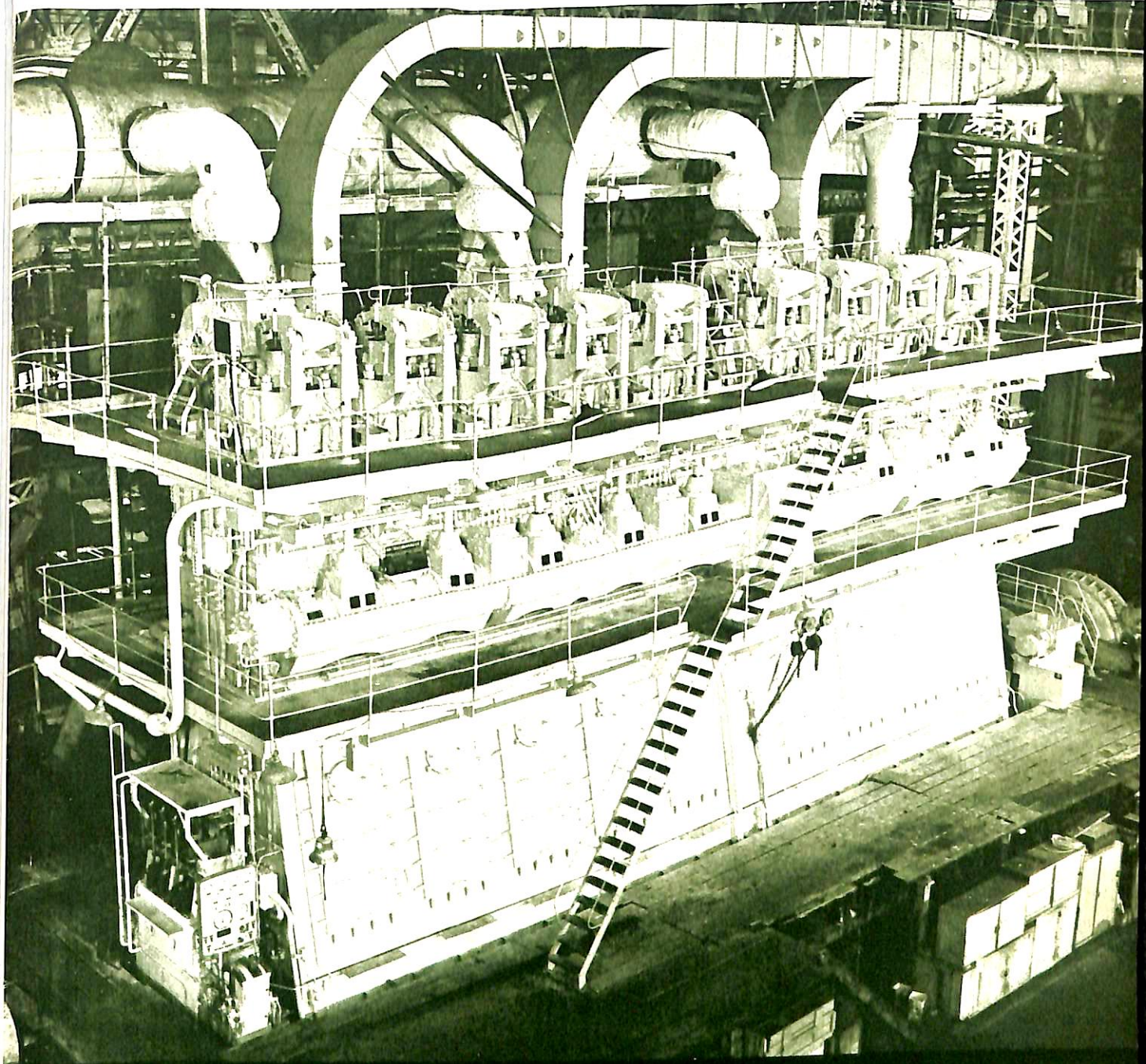


船の科学 9

1961

昭和36年9月5日印刷 昭和36年9月10日発行 第14巻第9号 (毎月1回10日発行)
昭和23年12月3日 第3種郵便物認可 昭和24年5月21日 日本国有鉄道特別扱承認雑誌 第1156号

VOL.14 No. 9



MITSUBISHI **UE** DIESEL ENGINES

9UEC 85/160 型
出力 18,000 P S

 三菱造船株式会社

目次

8月のニュース解説	(編集部)	47
極洋捕鯨冷蔵運搬船千代田丸について	(新潟鉄工所 松井 富雄)	50
131,000DWT GIANT TANKER について	(佐世保重工業株式会社技術部)	55
波浪中における抵抗増加について	(横浜国立大学 丸尾 孟)	59
電子計算機を使用して求めた船用蒸気プラント性能 におよぼす蒸気条件およびサイクル構成の影響について(その1)	(Robert P. Giblon) (Chester W. Stott) 石橋 英一 訳	67
艦艇用ガスタービン5,000PS機関	(三菱造船長崎造船所 津田 鉄 弥)	80
船用油清浄機の自動化について —デラバルセルフオープニングセパレーターによる自動化—	(長瀬産業機械部) 西川 一 郎	85
原子力船安全基準について(8) 圧力容器の部(3)	(能美 耕 一 郎)	94
☆ 17次計画造船の経済性向上のための合理化自動化について		103
☆ 17次計画造船要目一覧表		105
三菱12WZ型1,500馬力高速 ディーゼル機関の特質について	(三菱日本重工業東京自動車製作所)	108
☆ 新造船建造許可実績(昭和36年8月分)		111
新造船工事月報(昭和36年5月末現在)		112
<世界の客船> SS IVERNIA	(速水 育 三)	26
<一般配置図> 冷蔵運搬船 千代田丸, 131,000DWT GIANT TANKER		

新造船写真集 (No. 155)

新造船… 東燃丸, のうほうく丸, まんはつたん丸,
びんたん丸, えりも丸, 東光丸,
山富丸, 矢島丸, 第十七真盛丸,
第二秩父丸, 第五十一あけぼの丸,
北幸丸, 第二榛名丸, 小樽丸, 榮和丸,
大和丸, 大島丸, 日桑丸, 瀬戸,
十勝丸, 第三十一善隣丸,
第二十二むつ丸, 隆丸,
FLYING FISH, GAZI OASMN PASA
PHILIPPINE SEA,
R. I. TELUK AMBOINA

進水船… 太刀川丸, 土佐春丸, 第八東洋丸,
日章丸, わかしお, 幹島丸,
HOLLAND,
OSWEGO DEFENDER

☆ わが国最初の機関部自動化貨物船
三井船舶 金華山丸 進水

☆ 富士ホワイトシユナイダープロペラ
第1号機完成

☆ P&O オリエントラインズの豪華客船
ORSOVA, ORCADES 相ついで横浜入港

<表紙写真> 三菱UEディーゼル機関
9UEC 85/160型 18,000PS
太平洋海運48,200DWタンカー主機

バルク・キャリアの

バラスト・タンクに **FARBERTITE**

建造中ブロックの内に塗装が出来、下地処理もごく簡単な低廉、経済的なエマルジョン・
タイプの防錆用 コールタール系塗料です。米国 BRIGGS BITUMINOUS COMP. CO.
製品。



オイル・タンカーの

カーゴ・オイル・タンクに **DIMETCOTE**

塗る亜鉛メッキ、従来の常識を覆す画期的防錆用塗料です。タンク内の塗装でも引火の
危険の全くない不燃性安全塗料です。米国 AMERCOAT CORP. 製品

施工部

どんなに優秀な塗料でも、正しい施工をしなければ良い効果は得られません。
弊社ではこれらの塗装工事を施工部に於いて行って居ります。御用命下さい。

有限 井 上 商 会
会 社 井 上 正 一

横浜市中区尾上町5 80 神奈川県中小企業会館 電話 (68) 4021, 4022, 4023, 5141

ゼミコ アイエヌター オイル
Gemico INT Oils
高級工業用潤滑油

ゼミコ ジーゼル エンジン オイル
Gemico Diesel Engine Oils
高級船舶用潤滑油

ゼネラル物産
本店・東京都中央区銀座東4丁目