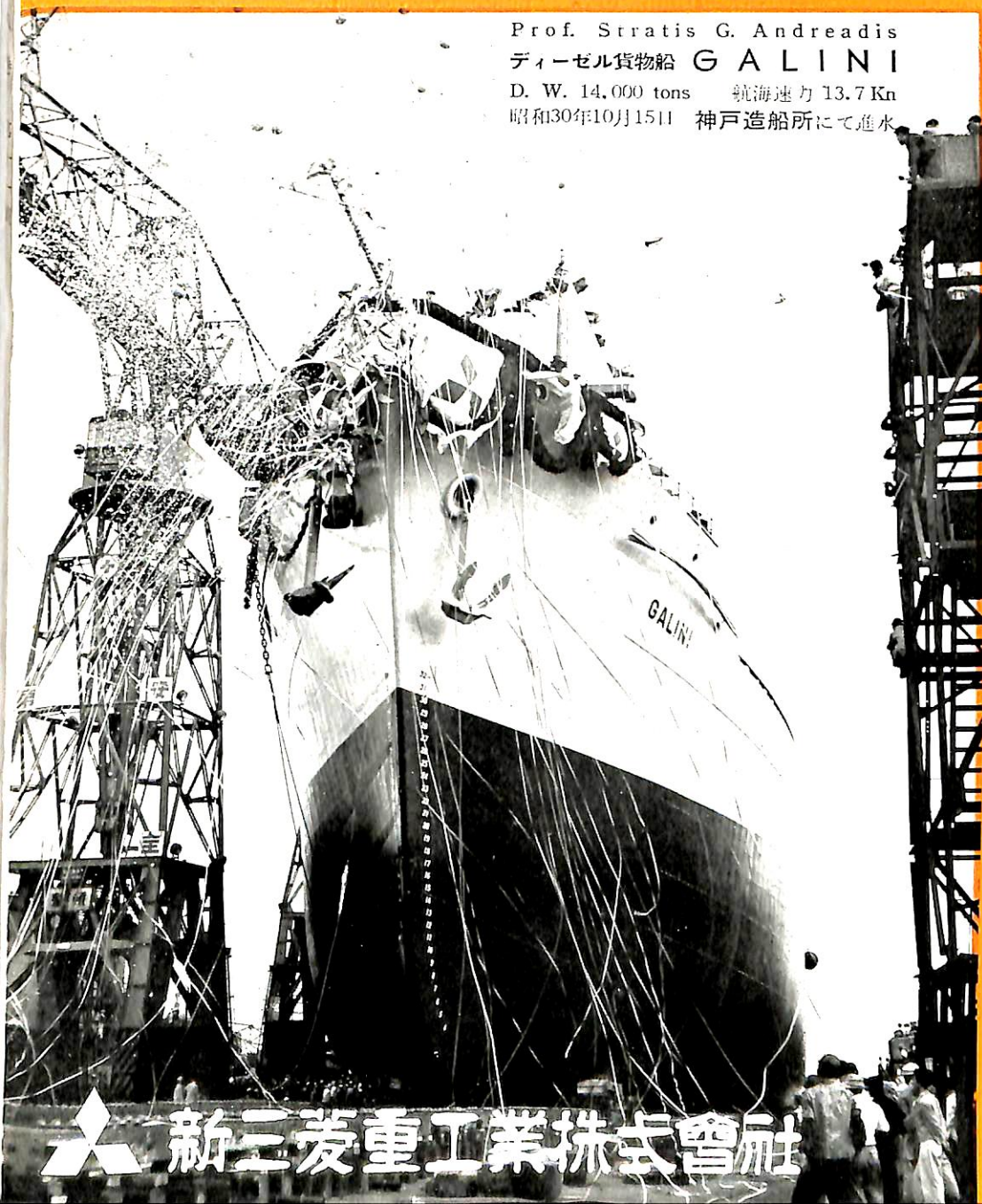


昭和三十一年十一月五日印刷 第八卷 第十二號  
昭和三十一年十一月十日發行 每月一回十日發行  
昭和三十一年十二月三日發行 第三種郵便物認可  
昭和三十一年五月三十一日運輸省特別取扱承認  
雜誌第一一五六號

# 船の科学

**VOL. 8 NO. 11 NOV. 1955**

Prof. Stratis G. Andreadis  
ディーゼル貨物船 GALINI  
D. W. 14,000 tons 航海速度 13.7 Kn  
昭和30年10月15日 神戸造船所にて進水



 新三菱重工業株式会社

船舶技術協會

目次

新造船写真集 (No. 85) ..... 5

竣工船.....DENIZLI, WEST, BREEZE, LEGAZPI,  
あき丸, 安栄丸, 第十五興南丸, 室寿丸, 山城丸, 第十八七洋丸, 第十二信宝丸,  
鉄隆丸, 成豊丸, 第十八富久丸

進水船.....あけぼの, 丙型駆潜艇魚雷艇3号  
ALEXANDRA, CAGAYAN, ANDROS CASTLE

防衛庁潜水艦 くろしお.....13

10月のニュース解説..... (米田博) .....18

【折込み】 桧山丸一般配置図, 機関室配置図.....21

銅翼双螺旋青函航路車両航造船桧山丸について..... (新三菱重工業株式会社神戸造船所) .....29

5翼プロペラについて..... (谷口中・石井文雄・楠本亮・津原津奈治) .....35

ハンブルグ造船大学の風洞.....43

最近の鉦石運搬船 (2) ..... (J. J. Henry) .....45

【舷窓】 造船技術者は優秀か..... (小山永敏) .....56

サラン塗料について..... (三菱造船株式会社) .....57

【造船講座】 船用機関工作法 (3) ..... (三菱日本重工業株式会社 村田重金) .....58

浪人の寝言.....第12次計画造船の建造はいつ始められるか  
鉄鋼の需給と価格安定をめぐる問題..... (ついでこじ) .....65

【技術短信】 神路丸に装備した三菱造船の可変ピッチプロペラ.....68

敷設艦「つがる」に装備した可変ピッチプロペラ.....69

MAN船用ディーゼル機関の出力向上と現在における発展状態.....70

新型横浜MAN K9Z 78/140 C型船用ディーゼル機関.....71

文献紹介.....72

主要造船所船舶建造工事工程表 (昭和30年11月1日現在) .....73

新造船工事月報.....77

伝統と独特の技術を誇る



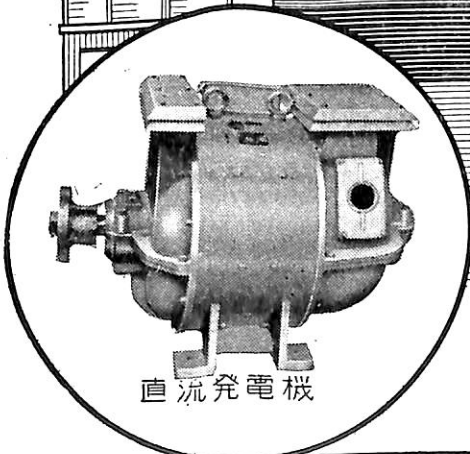
交流 電動機・発電機  
直流

- 送風機・油清浄機・揚錨機
- 揚貨機・繫船機・ポンプ用電動機
- 無線電源用・高周波並低周波電動発電機
- 自動・手動管制器配電盤

株式会社 東電機製作所

本社工場 東京都大田区桃谷町三ノ九四二番地  
電話羽田(74)代表0736~9直通0631・942・1690

品川工場 東京都品川区東品川五ノ三四番地  
電話大崎(49)4682



直流発電機