

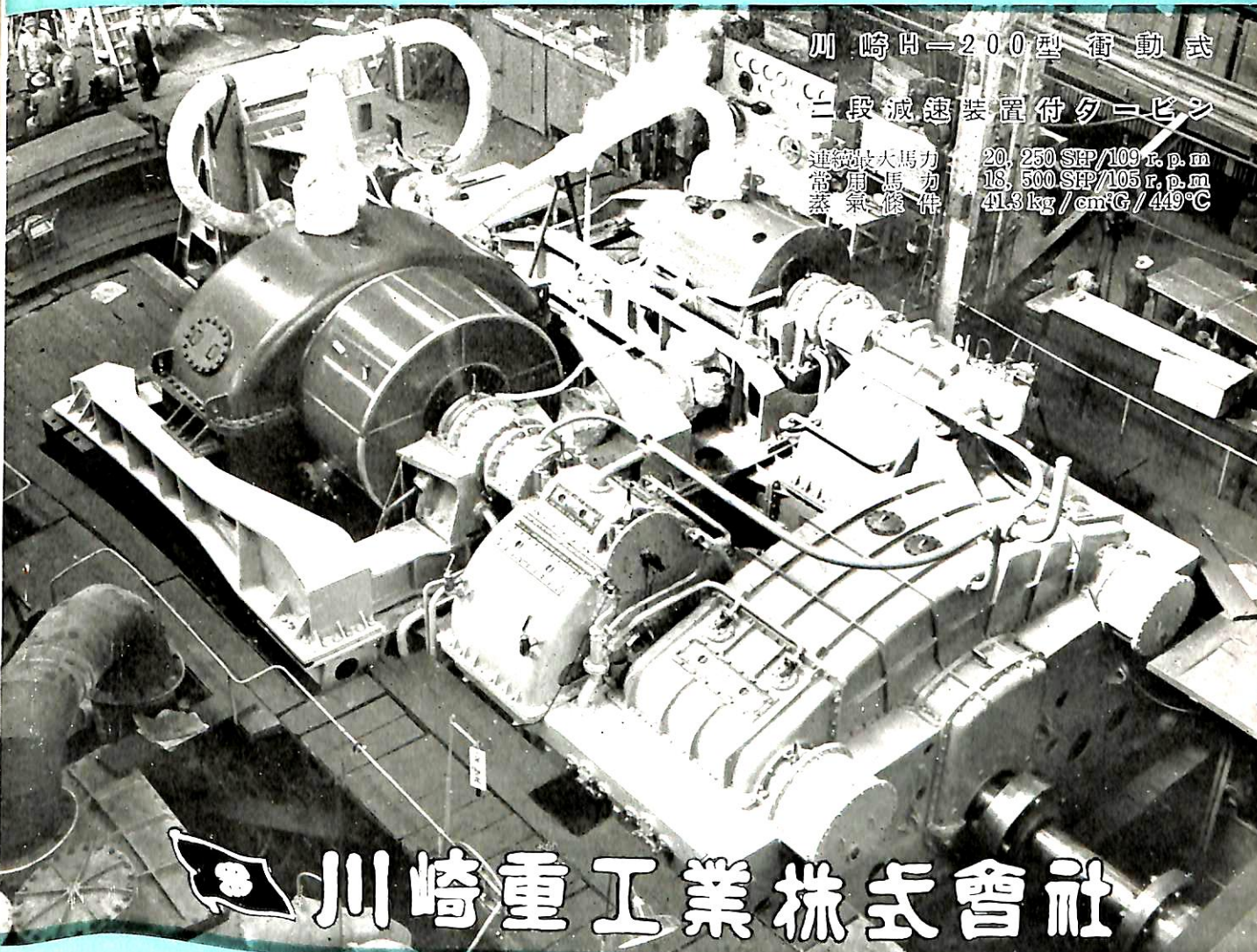
運輸省船舶局監修

造船海運綜合技術雜誌

昭和三十年五月五日印刷
昭和三十年五月十日發行
昭和三十一年一月三日印刷
昭和三十一年一月十日發行
昭和三十一年一月二十三日印刷
昭和三十一年一月三十日發行
昭和三十一年五月三日印刷
昭和三十一年五月十日發行
昭和三十一年五月二十三日印刷
昭和三十一年五月三十日發行
雜誌第一二五六号

船の科学

VOL.8 NO.5 MAY 1955



川崎H-200型衝動式

二段減速装置付タービン

連続最大馬力 20,250 HP/109 r.p.m.
常用馬力 18,500 HP/105 r.p.m.
蒸気條件 41.3 kg/cm²G/449°C

川崎重工業株式会社

船舶技術協会

5

目次

新造船写真集 (No. 79) 5
 竣工船.....相模丸, 広洋丸, 巖嶋丸, CALTEX SIAK, 蒼鷹丸, 第十二白龍丸, てしお,
 第三福久丸, 第二十二日進丸, 磐城丸
 進水船.....青雲丸, 大安丸, 日川丸, 建和丸
 外国船写真.....スエーデン客船 KUNGSHOLM 船内写真.....10
 4月のニュース解説.....(米田博).....18
 油槽船 World Justice 及び World Jury 号について.....(三菱造船株式会社長崎造船所).....29
 [折込み] World Justice 号一般配置図, East Asiatic Co. の 10,000ton 新造貨物船一般配置図.....21
 [高張力鋼特集]
 熔接構造用高張力鋼板一主として造船用厚鋼板一について.....(川崎製鉄 今井光雄).....34
 熔接性高張力鋼 NK-HITEN について(日本鋼管 浜本甲子生).....37
 熔接性高張力鋼 WEL-TEN について(八幡製鉄 荻野福次).....40
 HI-STREN の熔接性について.....(東都製鋼 増田知孝).....44
 WELCON 鋼板と厚板.....(日本製鋼所 小田豊久).....47
 単螺旋船の抵抗を求める図表.....51
 技術短信.....54
 浪人の寝言 大型船舶と造船所設備, 熔接船と設計, 老舗の変調.....(ついでこじ).....55
 タイムラーベツ社製 MB 820 Bb 1000 馬力高速機関について.....(池貝鉄工 能勢敬次郎).....58
 磷酸系溶液による黒錆除去について.....(管野照造, 光永安夫).....63
 艦艇の初期設計 (7)(八代 準).....66
 文献紹介.....75
 新造船工事月報.....76



鋼材表面処理剤の革命!!

PHOSRITE ホスライト

造船・サッシュ・砲弾

その他一般鋼材用 一・磷酸整面剤・磷酸鹽被膜剤

製造元 日本クロム化学株式会社

東京都北区志茂町2の1752

代理店 菱盛化学株式会社

本社 東京都千代田区丸の内3の12 (仲3号館1の11号)

電話 (27) 1924・9206

出張所 横須賀市若松町3の4 山田組内 電話 横須賀 2649

(一部資料本文63頁御参照)