

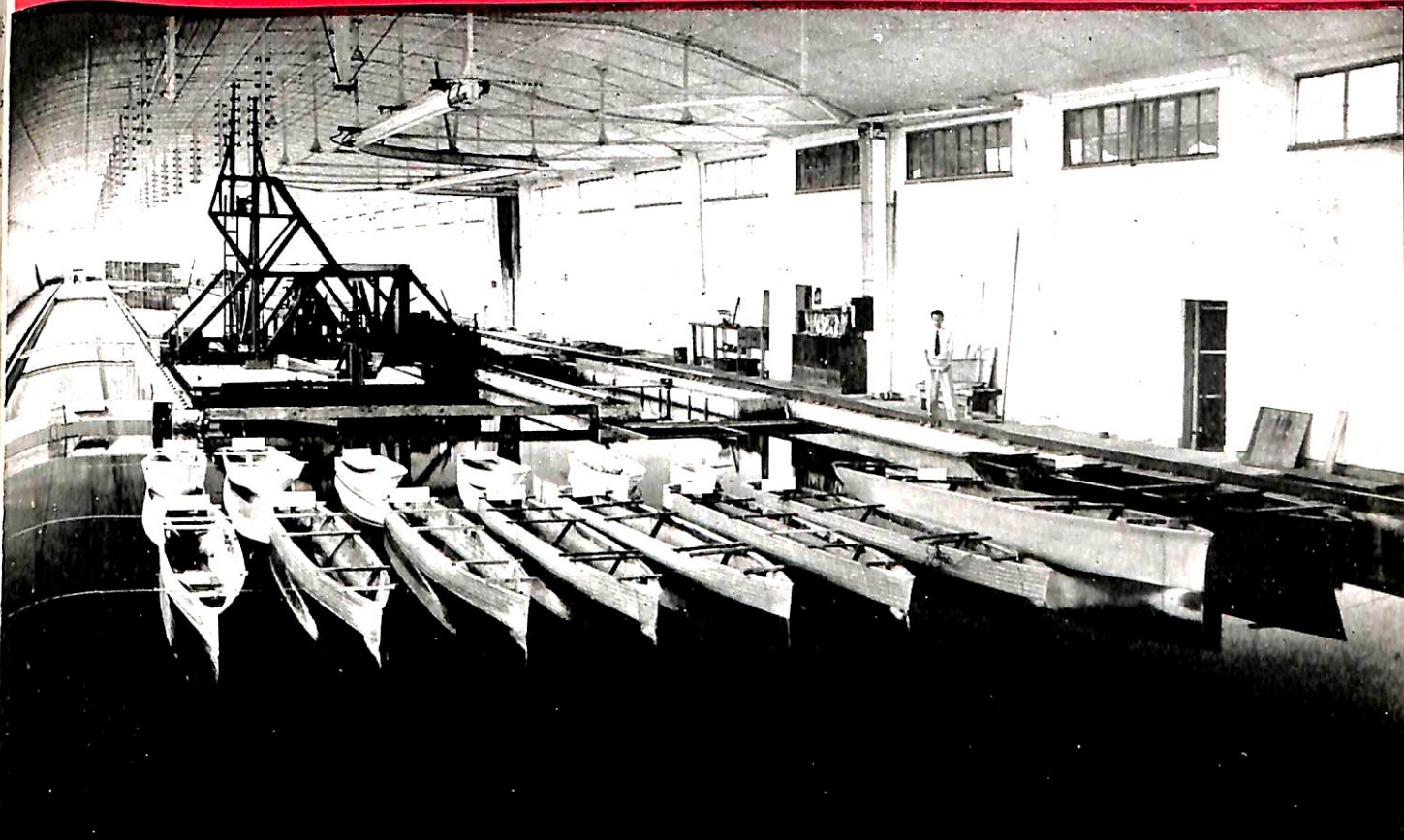
運輸省船舶局監修

造船海運綜合技術雜誌

昭和三十一年二月五日印刷  
昭和三十一年一月十日發行  
昭和三十一年二月三日發行  
昭和三十一年一月十五日發行  
昭和三十一年一月二十日發行  
昭和三十一年一月二十五日發行  
昭和三十一年一月三十日發行  
昭和三十一年二月五日發行  
昭和三十一年二月十日發行  
昭和三十一年二月十五日發行  
昭和三十一年二月二十日發行  
昭和三十一年二月二十五日發行  
昭和三十一年二月三十日發行  
昭和三十一年三月五日發行  
昭和三十一年三月十日發行  
昭和三十一年三月十五日發行  
昭和三十一年三月二十日發行  
昭和三十一年三月二十五日發行  
昭和三十一年三月三十日發行  
昭和三十一年四月五日發行  
昭和三十一年四月十日發行  
昭和三十一年四月十五日發行  
昭和三十一年四月二十日發行  
昭和三十一年四月二十五日發行  
昭和三十一年四月三十日發行  
昭和三十一年五月五日發行  
昭和三十一年五月十日發行  
昭和三十一年五月十五日發行  
昭和三十一年五月二十日發行  
昭和三十一年五月二十五日發行  
昭和三十一年五月三十日發行  
昭和三十一年六月五日發行  
昭和三十一年六月十日發行  
昭和三十一年六月十五日發行  
昭和三十一年六月二十日發行  
昭和三十一年六月二十五日發行  
昭和三十一年六月三十日發行  
昭和三十一年七月五日發行  
昭和三十一年七月十日發行  
昭和三十一年七月十五日發行  
昭和三十一年七月二十日發行  
昭和三十一年七月二十五日發行  
昭和三十一年七月三十日發行  
昭和三十一年八月五日發行  
昭和三十一年八月十日發行  
昭和三十一年八月十五日發行  
昭和三十一年八月二十日發行  
昭和三十一年八月二十五日發行  
昭和三十一年八月三十日發行  
昭和三十一年九月五日發行  
昭和三十一年九月十日發行  
昭和三十一年九月十五日發行  
昭和三十一年九月二十日發行  
昭和三十一年九月二十五日發行  
昭和三十一年九月三十日發行  
昭和三十一年十月五日發行  
昭和三十一年十月十日發行  
昭和三十一年十月十五日發行  
昭和三十一年十月二十日發行  
昭和三十一年十月二十五日發行  
昭和三十一年十月三十日發行  
昭和三十一年十一月五日發行  
昭和三十一年十一月十日發行  
昭和三十一年十一月十五日發行  
昭和三十一年十一月二十日發行  
昭和三十一年十一月二十五日發行  
昭和三十一年十一月三十日發行  
昭和三十一年十二月五日發行  
昭和三十一年十二月十日發行  
昭和三十一年十二月十五日發行  
昭和三十一年十二月二十日發行  
昭和三十一年十二月二十五日發行  
昭和三十一年十二月三十日發行

# 船の科学

VOL. 8. NO. 2 FEB. 1955



世界に誇る船型試験場  
水槽全長285m(世界第二)

三菱造船株式会社

船舶技術協会

2

目次

新造船工事月報 (No.76) ..... 5

竣工船.....WIPUNEN, 進和丸, L.C.U型上陸用舟艇, L.C.V.P型上陸用舟艇, 昌福丸,  
神光丸, 第5恵久丸, 第十八大黒丸, 第十二住吉丸, 静浦丸, 協進丸, 東海丸

進水船.....ふいりびん丸, 相模丸, 讃岐丸, CHRYSANTHY L, CALTEX SIAK

1月のニュース解説.....(米田 博).....18

米国海軍の実験駆逐艦 Timmerman 号.....21

英国キューナード汽船の新造客貨船 Saxonía 号.....23

〔折込み〕 Saxonía 号一般配置図, アメリカ C2-S-B1 貨物船容積図.....25

全密閉型強圧注油式汽動揚貨機.....(東京機械株式会社).....33

荷役能率に関する一つの考え方.....(平本文男).....34

本邦における航海用レーダの普及発達について.....(倉本昌昭).....39

日本郵船相模丸用主機横浜 MAN-K10Z 7<sup>8</sup>/<sub>140</sub> LAB 型ディーゼル機関.....  
.....(三菱日本重工業株式会社横浜造船所).....46

鋼材の切欠脆性(3).....(吉識雅夫, 金沢 武).....53

将来のスーパータンカー.....(竹田 盛和).....66

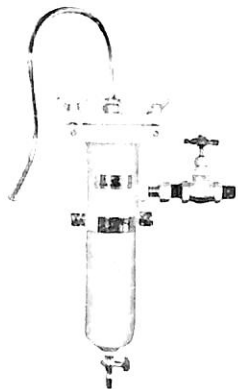
艦艇の初期設計(4).....(八代 準).....71

浪人の寝言 基地造船所の問題, 大蔵当局と第11次計画造船.....(ついむこじ).....80

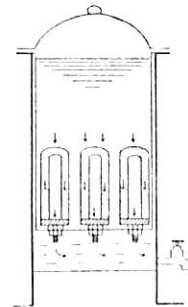
新造船工事月報.....83

浄油には  
日濾の新型葉狀汙過機  
飲料水には 精密汙水機

安心して航海が  
出来ます。



大型直結式船舶用水機



小型自然船用水器

日本濾水機工業株式会社

本社 横浜市南区井土ヶ谷仲町91番地  
電話 長者町(3)0184・0979 番  
東京営業所 東京都千代田区神田旭町13番地  
電話 神田(25)1696・8879 番  
大阪出張所 大阪市東区平野町3丁目9番地  
電話 北浜(23)1449 番