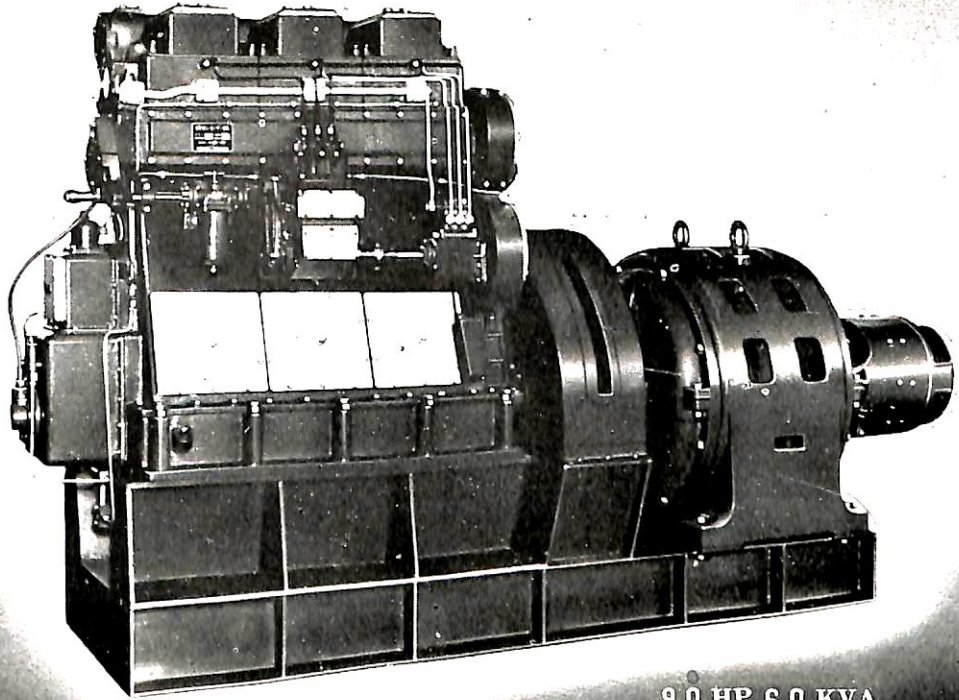


運輸省船舶局監修 造船海運綜合技術雜誌

船の科学

VOL.5 NO.5 MAY.1952

ダイキンディーゼル
6-300HP
船舶用補機



90HP 60KVA

 大阪金属工業株式会社

船舶技術協会

5

昭和二十七年五月五日印刷 第五卷 第五號
昭和二十七年五月十日發行 (毎月一回十日發行)
昭和二十三年十二月三日 第三種郵便物認可
昭和二十四年五月三十一日 運輸省特別取扱承認
雑誌第一一五六號

船の科学

5 月 号

VOL. 5 NO. 5 1952

船舶技術協会

目 次

新造船写真集 (No. 43) 3	新造船一般配置図…ばなま丸、富士丸、(折込み)…29
軍艦20年史の回顧「軍艦の写真」(その四) (福井静夫氏提供) 7	四月のニュース解説……(米田 博)35
義宮様造船学を御勉強 8	高速新造貨物船ばなま丸の概要……(篠原資八) ……38
船舶用軽合金製角窓(軽金属協会)15	J-M マリナイトについて……(伊藤廉平)41
CMC Solution (関東化学株式会社)16	浪人の警言 賛成出来ない三つのこと48
Saint Germain 号の操舵装置18	軍艦20年史の回顧……(福井静夫)53
米国の海運と造船……(内田 勇)20	(四) 太平洋戦争中の艦艇建造(その二)
船用機械の解説(中谷勝紀)(その四)22	船体振動について……(小岩 健)61
中日本重工業神戸造船所製ターゼル機関(二)	操縦性試験規程について(附機関部試験規程) (田宮 真) 64
	新造船工事月報68

O.S.K. Line

七洋に雄飛! 世界に誇る定期船会社

紐 育

南 米

アフリカ

孟買・唐地

ラングーン・カルカッタ

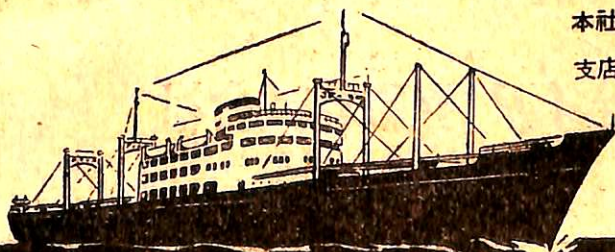
盤 谷

沖 縄

韓 国

社 長 伊 藤 武 雄

本社・大阪 支社・東京
支店・横浜・大阪・神戸・門司・若松・小樽



大阪商船