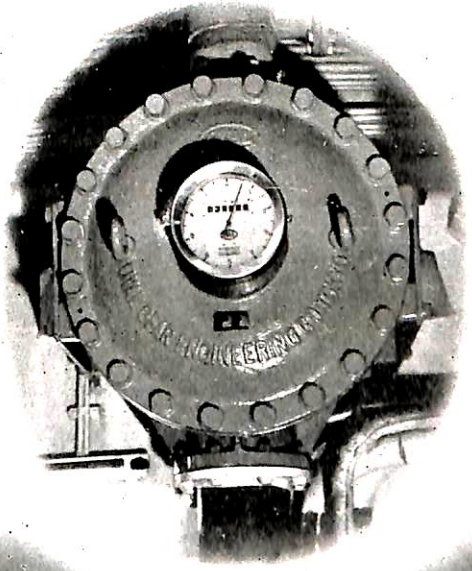
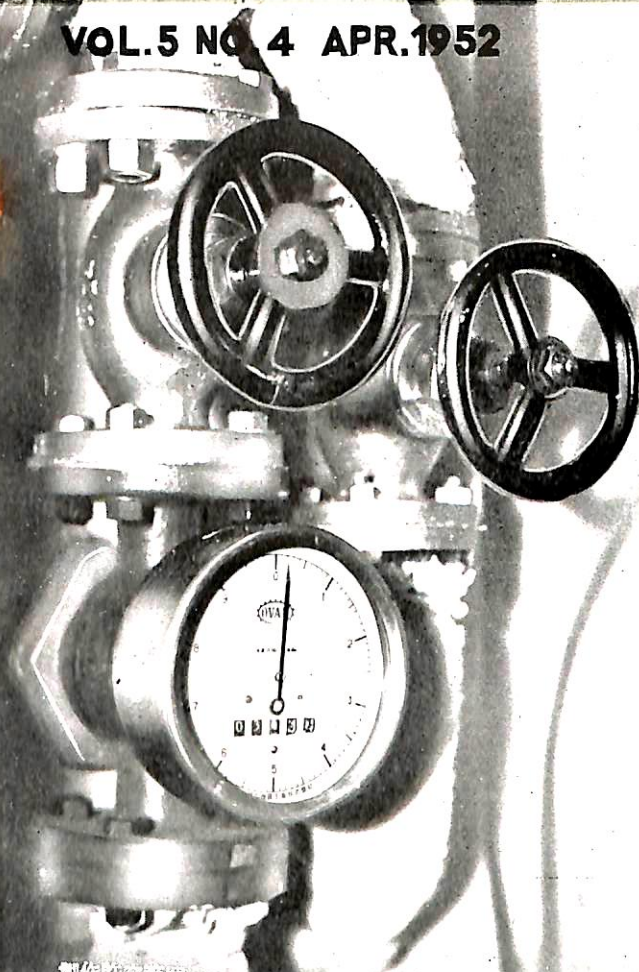


昭和二十七年四月五日印刷 第五卷 第四號
 昭和二十七年四月十日發行 (毎月一回十日發行)
 昭和二十三年十二月三日 第三種郵便物認可
 昭和二十四年五月三十一日 運輸省特別扱承認
 雜誌第一一五六號

VOL.5 NO.4 APR.1952

L11-200B1-B1型
オーバル齒車式油量計
 (燃料油積込計量用)
 口徑 200mm 流量 2,500~27,000L/h

L11-40B1-B1型
キーゼル機關燃料油量計
 口徑 40mm 流量 35~4,500L/h
 共に中日本重工業株式会社神戸造船所建造
 パナマ丸に設備



製作許容範圍

油量計 5~5,000,000L/h
 漏水計 500~3,000,000L/h
 器差 ± 0.5%以内



オーバル機器工業株式會社

船の科学

4 月 号

VOI. 5 NO. 4 1952

船舶技術協会

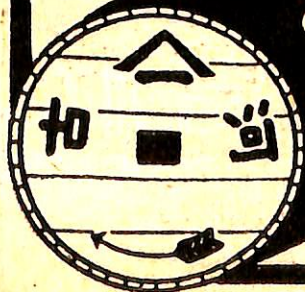
目 次

新造船写真集 (No. 42) 3
 軍艦20年史の回顧「軍艦写真」(その三)
 (福井静夫氏提供) 8
 JRCマリン・レーダー(日本無線) 15
 TKSスベリー・ローラン(東京計器製造所) 16
 日進式シツブ・スケーリング・マシン
 (日進工業) 17
 リブセイ自働瓦斯切断機の紹介
 (川崎重工業) 18
 船用機械の解説(中谷勝紀)(その三) 21
 中日本重工業神戸造船所製ターゼル機関
 三月のニュース解説(吉田精顕) 31
 昭和27年度新造船計画について
 (その二) (米田 博) 34

海上保安庁設標船ほくについて
 (徳永陽一郎 川崎重工業設計部) 36
 浪人の寝言 川崎製鉄千葉工場新設に望む、
 研究機関の財団法人の問題(ついで) 40
 船舶に用いられる各種の水量計(寺田 明) 43
 ドイツの商船隊 44
 油槽船聖邦丸の特質について(平野美木) 45
 新造船一般配置図(聖邦丸、有馬丸(折込み) 47
 日聖丸による北太平洋実船実験(写真) 52
 軍艦20年史の回顧(福井静夫)
 (三)太平洋戦争中の艦艇建造(その一) 55
 造船関連工業について(池村 清) 63
 標準試運転施行法について(その二)
 (田宮 真) 67
 新造船工事月報 70

電線とケーブル
 非鉄金属

古河電工



本社 東京丸ノ内二ノ八

東京・大阪・名古屋・福岡・札幌・足利・仙台・富山・新潟・高松