

運輸省海運總局船舶局監修
造船海運綜合技術雜誌

船の科学

昭和二十四年三月二十五日印刷 第二卷 第四號
昭和二十四年四月一日發行(毎月一回)日發行
昭和二十三年十二月三日 第三種郵便物認可

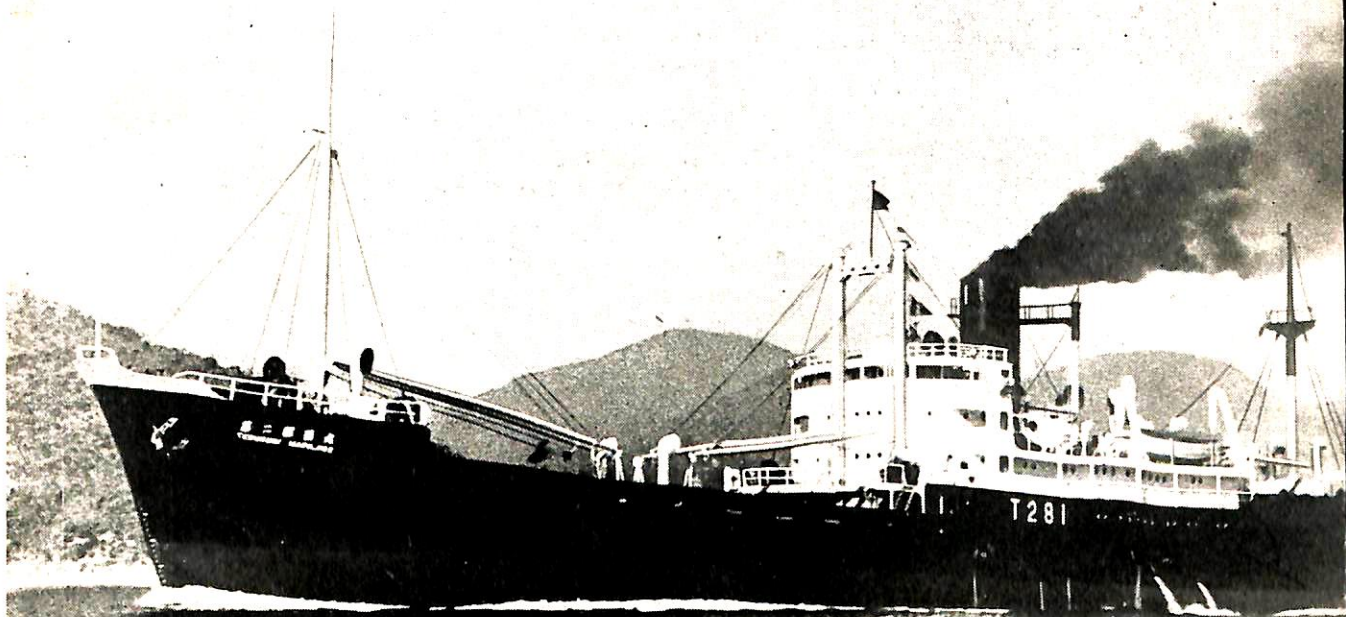
D型貨物船

第二照國丸

(船舶公團・照國海運)

株式會社 播磨造船所

昭和23年11月30日竣工



VOL. 2 NO. 4 APR. 1949

船舶技術協会

4

船の科学
第二卷 第四號

造船海運綜合誌



船の科学

運輸省海運總局船舶局監集

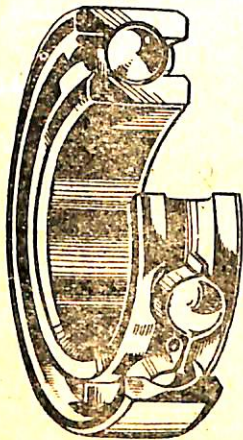
目次

寫眞 新造船寫眞集 No.6

海運から見た經濟九原則	田居 眞	2
經濟九原則實施と造船界の前途	吉田 佳雄	4
水路測量	田山 利三郎	6
日本海運の求めるもの	吉田 精顯	8
音響測深機の現状と 能力向上について	實 吉 純	10
我國上代の海上交通	木 村 俊 夫	14
船底を守る科學	宮 木 高 明	17
浪人の發言	つ い む こ	19

自働揚貨船	池田一夫・謝敷宗登	21
國際海上安全會議について	米 田 博	25
造船所便り(川南工業香燒島造船所)		28
天皇陛下と特殊落航艇	立 川 春 重	29
國內ニュース		32
海外ニュース		33
船舶資材		35
メーカー「一覧表」		38
海運會社一覧表		39
新造船一覧表		40

NSK



ボ-ル
イ-ン-グ
ロ-テ-
イ-ン-グ

日本精工株式會社

東京都港区芝・田町4ノ1
電話三田(45)0177(3)2157(3)

工場

多摩川工場・藤澤工場・櫻町工場

船造船株式會社

取締役會長	山 縣 勝 見
取締役社長	占 部 五 郎
常務取締役 兼工場長	中 村 公 一

船舶の新造
並
修理

本 社 大阪市東區京橋三ノ四五 電話(94)7425-9
工 場 廣島縣御調郡田熊村 電話田熊 31.42

東京事務所	東京都江東區深川佐賀町1ノ24 電(64)968
神戸事務所	神戸市生田區茶町3ノ1 電話(4)3101.3571
尾道事務所	尾道市東御所海岸通り 電話 尾道 202